

PADARGAI

FRONTALINIAMS KRAUTUVAMS, TELESKOPINIAMS
KRAUTUVAMS IR RATINIAMS KRAUTUVAMS



TINKAMAS PADARGAS BET KOKIAM DARBUI

Tai tikrai gana paprasta. Jei naudosite originalius mūsų padargus, niekada neieškosite kitų, su kuriais būtų maloniau ar pelningiau dirbti. Matysite ir jausite, kad visada turite tinkamą darbui padargą. Užduotys visada bus atliekamos maksimaliai veiksmingai. Dėl aukščiausios mūsų gaminių kokybės, juos ilgai ir smagiai naudosite – taip pat ilgai jausite ir jų teikiamą naudą. Nedaugžodžiaujant – rinkitės originalų gaminį ir gaukite maksimalią naudą iš savo mašinos.



TURINYS

NAUJIENOS	4–5
„Q-COMPANION“	6
SELECTOFIX	6
RYŠULIŲ TVARKYMAS	7–12
MĖŠLO IR SILOSO PADARGAI	13–18
KĖLIMO PADARGAI	19–22
KAUŠAI	23–35
PRIEDAI	36–37
PARAMA	38
KABLIŲ SISTEMOS	39–43

NAUJAUSI MŪSŲ PADARGŲ ŠEIMOS NARIAI

Norint teikti geriausius pasiūlymus, būtina visada tobulinti savo asortimentą.

Todėl mes nuolatos atnaujiname ir pildome mūsų ir taip platų asortimentą naujais padargais.

Mūsų originalūs padargai visada užtikrina didelį efektyvumą ir pelningumą, juos turėdami visada žinosite, kad turite tinkamą darbui padargą. Štai keli nauji mūsų padargų šeimos nariai.



POWERGRAB™ XL

Puslapis

14



MULTIBENNE XL

Puslapis

17



AKMENŲ ŠAKĖS

Puslapis

21



SKAUŠAS

Puslapis

28



HDX KAUŠAS

Puslapis

27

NUO 2018 M.
PAVASARIO



LYGINIMO KAUŠAS XL

Puslapis

32



MPU KAUŠAS

Puslapis

33

NUO 2018 M.
PAVASARIO



DIDELIO TŪRIO KAUŠAS XV

Puslapis

34

NUO 2018 M.
PAVASARIO



DIRVOŽEMIO KAUŠAS HDXL

Puslapis

34



ATEITIS JAU ČIA. JI VADINAMA „Q-COMPANION®“

„Q-companion“ – tikra naujo lygmens krautuvo pagalbinė sistema: ji stebi padargo padėtį, krovinio svorį ir tame pačiame paprastame naudoti ekrane parodo techninės priežiūros būklę. Dienos pabaigoje darbo duomenis galima eksportuoti ir peržiūrėti biure. „Q-companion“ perkelia krautuvo darbą į skaitmeninį amžių, kad galėtumėte dirbti išmaniau.

PASTABA! Pritaikyta tik Q serijos krautuvams.

PAGRINDINĖS FUNKCIJOS

Padėties stebėjimas. „Q-companion“ suteikia galimybę traktorius kabinoje esančiame ekrane bet kada stebėti **padargo aukštį, kampa** ir likusią keliamąją galią. Tai funkcijos, kurios padidins tikslumą ir saugą.

Krovinio svėrimas. „Q-companion“ apskaičiuoja ir parodo pasvertą masę įprasto kėlimo metu ir seka bendrą tvarkomo krovinio masę. Taip pat galima nustatyti tikslinį svorį ir eksportuoti svėrimo rezultatus darbo pabaigoje. Tegu „Q-companion“ stebi darbus už jus.

Pritaikomi techninės priežiūros priminimai. Remdamasi realiu krautuvo naudojimu, sistema „Q-companion“ primins, kai bus laikas sutepti ir patikrinti

kaiščius, todėl galėsite dar labiau padidinti eksploatacavimo trukmę ir sutaupyti pinigų. Padidinkite faktinę darbo trukmę su „Q-companion“.

Patogią naudoti „Q-companion“ lengva įdiegti – visuose Q serijos krautuvuose tereikia ją prijungti ir ji veiks su visų tipų traktoriais ir valdymo sistemomis. Ir pradėti su ja dirbti bus lengva – tiesiog vadovaukitės ekrane patektu išsamiu vadovu.

Programėlė ir debesijos paslauga

Naujausias mūsų produktų papildymas – nauja debesijos paslauga ir išmaniesiems telefonams skirta programėlė, kuria naudojantis galima papildomai stebėti krautuvo darbą. Programėlę galima atsisiųsti nemokamai ir įkelti svėrimo rezultatus, kad būtų galima lengvai pasiekti duomenis ir saugiai juos laikyti – bet kur ir bet kada!

Lyderystė

Ūkininkavimas keičiasi, o su „Q-companion“ jūs visada būsite tų permainų priešakyje. Mūsų krautuvuose integruota moderniausia jutiklių technologija, todėl Q serijos įrenginiai yra parengti ateičiai. Svarbiausias mūsų siekis – jūsų efektyvumas, todėl garantuojame, kad spalvotame ekrane matydami savo padargo padėtį, krovinio svorį ir techninės priežiūros būklę, jūs dirbsite išmaniau.

TAUPLYKITE LAIKĄ

Taupykite laiką. „SelectoFix“ – puiki laiką taupanti parinktis, jei priekinis krautuvas turi trečiąją arba ketvirtąją funkciją. Paprastu judesiu, lengvai ir be problemų prijungiamos padargo žarnos, net jei sistemoje yra aukštas slėgis.

Jau po kelių sekundžių galima tęsti darbą. Jungtis lengva nuvalyti, todėl sumažinamas pavojus, kad purvo pateks į hidraulinę traktoriaus sistemą.



SELECTO FIX



RYŠULIŲ TVARKYMAS

Pasirinkite iš plataus mūsų ritinių tvarkymo įrangos asortimento, ir jūsų darbas bus paprastesnis bei produktyvesnis.



FRONTALINIAI KRAUTUVAI



RATINIAI KRAUTUVAI



TELESKOPINIAI KRAUTUVAI



SANDĖLIO KRAUTUVAI



KOMPAKTIŠKI KRAUTUVAI



MIKIKRAUTUVAI





QUADROGRIP 200

Bendras plotis, cm	235
Ritinio dydis, min.–maks., cm	60–200
Sijos ilgis, cm	130
Svoris, kg	418

Quadrogrip®

PROFESIONALUS KVADRATINIŲ RITINIŲ TVARKYMAS

„Quadrogrip“ – geriausias rinkoje siūlomas padargas kvadratiniais ir apvaliems ritiniams tvarkyti.

Padargo sijos montuojamos ant 350 mm pločio, ypač stabilų slankiųjų plokščių, kurios juda palei pagrindinį rėmą. Kairiąją arba dešiniąją siją galite užrakinti – tai naudinga kraunant ritinius į krūvas.

Slankieji takeliai yra remontuojami ir gaminami iš aukštos kokybės polietileno, kurio nereikia sutepti.

Slankieji paviršiai yra vertikalūs, kad prie jų nekibtų nešvarumai. Todėl yra mažesnė trintis, mechanizmai juda tyliau, dėvisi mažiau ir ilgiau galima naudoti.



FLEXIGRIP™ 160 200

Ritinio dydis, min.–maks., cm	120–160	150–200
Svoris, kg	262	287

Flexigrip™

APVALIŲ RITINIŲ TRANSPORTAVIMAS IR KROVIMAS

„Flexigrip“ sijos yra montuojamos ant sunkiesiems darbams skirtų kaiščių, kurie turi keičiamas įvoves. Kairiąją arba dešiniąją padargo siją galima užfiksuoti, bet šioks toks judėjimas išleka, todėl ritinius galima standžiai sukrauti nepažeidžiant jų apvalkalo.

Padargo sijos sukonstruotos taip, kad jas būtų galima lengvai atitraukti nuo ritinio, ir tai padeda, kai ritinius tenka krauti standžiai. Unikaliai išlenktos ir suapvalintos formos bei 90 mm vamzdžiai labai padeda norint kruopščiai sutvarkyti gulinčius ar stovinčius ritinius. Atskirai verta paminėti ir ilgus, lenktus, iš vieno metalo lakšto pagamintus vamzdžius, kuriuose nėra jokių aštrių kraštų ar suvirinimo siūlių.

Ypatinga savybė – viršutinis vamzdžio pailginimas, kuris suteikia geresnę atramą tvarkant gulinčius ritinius. Laikant ritinius statmenai vieną ant kito sumažėja pavojus, kad j ritinius pateks oro ir drėgmės, o „Flexigrip“ puikiai tinka vertikaliems ritiniams krauti.



UNIGRIP™ 130 160

Ritinio dydis, min.–maks., cm	90–130	120–160
Svoris, kg	200	240

Unigrip™

APVALIEMS RITINIAMS KRAUTI IR VARTYTI

„Unigrip“ turi įrodyto patikimumo konstrukciją ir mažą svorį. Jis naudojamas tiems patiems darbams kaip ir „Flexigrip“. Pasirinkimas iš šių dviejų padargų priklauso nuo kiekvieno naudotojo darbo tvarkos. „Unigrip“ taip pat puikiai tinka mažesniems kvadratiniais ritiniams. Padargo sijos tolygiai paskirsto spaudimą dideliame plote ir taip užtikrina atsargų elgesį su ritiniais. „Unigrip“ griebiamosios sijos pagamintos iš didelio skersmens vamzdžių ir neturi aštrių kampų ar suvirinimo siūlių. Todėl ritinių apvalkalo plastikas nepažeidžiamas.





Topgrip

APVALIEMS IR KVADRATINIAMS RITINIAMS TVARKYTI IŠ VIRŠAUS

„Topgrip“ – tai unikalus apvalių ir kvadratinių ryšulių tvarkymo būdas. Sija ištiesiama virš ritinio ir prispaudžia ritinį prie rėmo, kad ištrauktų jį iš krūvos. Sija ritinį prispaudžia savo svoriu, o ne hidrauline jėga. Taip apsaugoma nuo bet kokių pažeidimų ritinio gale.

Šis unikalus veikimas puikiai tinka klientams, kuriems tenka per tvarkyti standžiai sustatytus kvadratinius ar apvalius ritinius. Sija yra suapvalinta nevirinant, kad būtų kuo mažiau aštrių dalių, galinčių praplėšti plastiką.



PASIRINKITE GERIAUSIĄ ĮRANGĄ

Ritiniams skirti mūsų padargai pasižymi sunklesnėmis darbams skirtomis įvorėmis padargo sijoje, dideliu suėmimo paviršiumi, kuris optimaliai paskirsto spaudimą, ir tuo, kad neturi aštrių kampų. Mes nepripažįstame jokių kompromisų – svarbiausia yra kokybė.

TOPGRIP

Maks. uždarytas, cm	80
Svoris, kg	195



Flexibal®

RITINIAI PAIMAMI IŠ APAČIOS IR VEŽAMI KAIP ŠAKINIŲ KRAUTUVŲ

„Flexibal“ – tai tvirtas ir labai universalus padargas. Sijos valdomos hidrauliniu būdu, po ritiniu sukantis volas. Plieno vamzdžiai parieda po ritiniu, todėl jo nepažeidžia. Vamzdžiai yra pakankamai ilgi ir platūs, todėl ritinio spaudimas tolygiai paskirstomas, kad būtų nepažeistas jo plastiko apvalkalas. Transportuojant šieno ar šiaudų ritinius, plieno vamzdžiai greitai ir lengvai nuimami. Nuėmus volus, „Flexibal“ galima naudoti ir padėklams perkelti (maks. 1000 kg).

„Flexibal“ galima įsigyti su 127 mm arba 89 mm skersmens nuimamais volais, kad jis atitiktų įvairių mūsų klientų poreikius.



FLEXIBAL	89 MM	127 MM
Svoris, kg	195	195
Maks. ritinio dydis, cm	180	180



TRYŠ PADARGAI VIENAME


SILOSPPLIT
HD

Svoris, kg	110
Plotis, cm	120
Ilgis, cm	170

Silosplit®

GREITAI PADALIJĄ RITINIUS

Iki šiol ritinių dalijimas reišė sunkų darbą ir nemenkas išlaidas. Jei turite krautuvą su dvigubo veikimo kėlimo cilindrais ir „Silosplit“, ši problema jau išspręsta.

Su „Silosplit“ galima gabenti ritinius ir juos padalyti. Padėję ritinį į jo padalijimo vietą, tiesiog padedate ašmenis ant ritinio viršaus ir nuspaudžiate.

Šiaudų ir siloso ritiniai lengvai, paprastai ir sklandžiai padalijami perpus ir nereikia naudoti jokių sudėtingų hidraulinių įrenginių. O vėliau medžiaga lengvai sutvarkoma. „Silosplit“ parduodama su paprasta naudoti ašmenų apsauga, kuri saugo aštrią pjaunamąją briauną.


RITINIŲ SMAIGAS

Svoris, kg	60
Plotis, cm	115
Virbo ilgis, cm	125

Ritinių smaigas MKII

PAPRASTAS BŪDAS APVALIEMS RITINIAMS TVARKYTI

Ritinių smaigas ypač tinka apvaliems ritiniams tvarkyti. Ilgesnis virbas naudojamas ritiniui saugiai pervežti. Trumpesni virbai neleidžia ritiniui sukintis.


KVADRATINIŲ RITINIŲ ŠAKĖS – „STANDARD“

Svoris, kg	78
Plotis, cm	140
Virbų skaičius, standartinis	2
Virbo ilgis, cm	82 arba 125

Kvadratinių ryšulių šakės – Standard

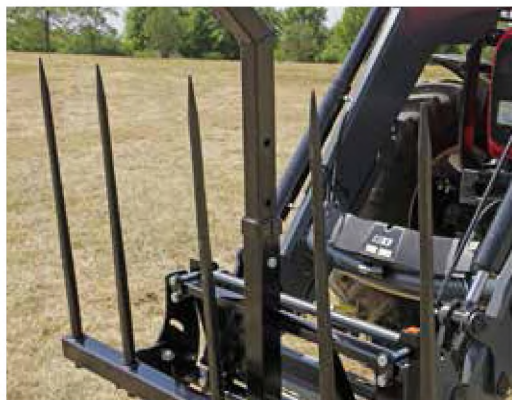
PAPRASTAS BŪDAS KVADRATINIAMS IR APVALIEMS RITINIAMS TVARKYTI

Kvadratinių ritinių šakės – tai paprastas ir tvirtas padargas, tinkamas ir apvaliems, ir kvadratinėms ryšuliams. Virbai apatinėje rėmo dalyje gali būti sumontuoti 80 arba 130 cm atstumu, arba vienas gali būti įrengtas vidurinėje sekcijoje pajėgumui padidinti. Kvadratinių ritinių šakės gali būti parduodamos su U formos galiniu pailginimu, kuris papildomai prilaiko viršutinį ritinį.

Galinis paaukštėjimas yra saugos įrenginys, kurį primygtinai rekomenduojame įsigyti, ypač jei krautuvus savaimė nesusilygiuoja arba jei traktorius yra be kabinos.



PUIKUS PADARGAS KVADRATINIAMS RYŠULIAMS TVARKYTI



Kvadratinių ryšulių šakės – Safety

SAUGESNIS BŪDAS KVADRATINIAMS RITINIAMS TVARKYTI

Kvadratinių ritinių šakių apatinė rėmo dalis yra įtaisyta ant lankstų ir tai yra svarbus saugos elementas. Visų pirma virbus galima užfiksuoti vertikaliai ir taip padidinti saugą važiuojant, ypač viešaisiais keliais. Ir antra, ryšuliai tvarkomi efektyviau ir saugiau. Iškraunami ritiniai į vietą nustumiami naudojant pagrindinį rėmą. Jei iškrovimas vyksta per visą aukštį, viršutinis ritinys nustumiamas į vietą naudojant viršutinę padargą dalį ir neįspaudžiant ilgų virbų į ritinį. Atitinkamai sumažėja pavojus, kad važiuojant atbulomis ritinys nukris.

Kvadratinių ryšulių šakės gali būti tiekiamos su dviem skirtingais apatiniais rėmais. 190 cm pločio rėmas tinka ilgems ir dideliems ritiniams. 140 cm rėmas standartiškai turi du virbus, bet jei reikia, jų skaičius gali būti padidintas iki penkių.

Kvadratinių ryšulių šakės gali būti tiekiamos su pasirinkama įranga: galiniu paaukštinimu (kellems ritiniams vienu metu tvarkyti) arba su maišų kabliu (didmašiams kelti). (Didžiausia maišų kablio apkrova yra 750–1250 kg, atsižvelgiant į nustatytą kėlimo sijos aukštį).



KVADRATINIŲ RITINIŲ ŠAKĖS – „SAFETY“	140	190
Svoris, kg	133	168
Plotis, cm	140	190
Virbų skaičius, standartinis	2	5
Virbo ilgis, cm	125	125

MĖŠLO IR SILOSO PADARGAI

Novatoriški silosui skirti padargai, su kuriais dirbsite efektyviau ir sparčiau.



FRONTALINIAI KRAUTUVAI



RATINIAI KRAUTUVAI



TELESKOPINIAI KRAUTUVAI



SANDĖLIO KRAUTUVAI



KOMPAKTIŠKI KRAUTUVAI

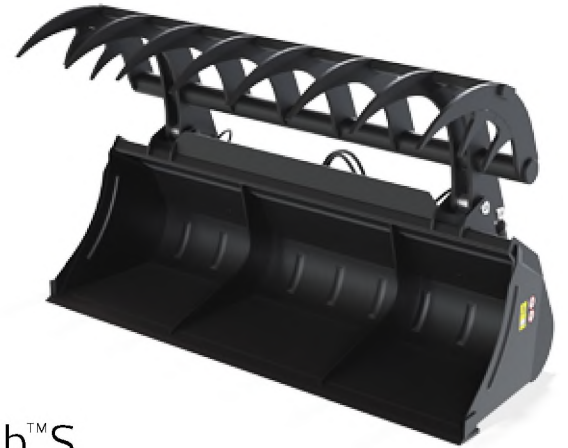


MIKIKRAUTUVAI

JĖGA IR EFEKTYVUMAS



POWERGRAB™ S	185	210	240	260
Svoris, kg	540	650	690	780
Plotis, cm	185	210	240	260
Tūris, m ³	1,0	1,15	1,3	1,4
Gylis, cm	82	82	82	82



Powergrab™ S

SILOSUI IR KITOMS MEDŽIAGOMS SUGRIEBTI IR SUSEMTI

Ši konstrukcija sukurta pagal jūsų reikalavimus. Tai itin galingas ir labai našus universalus padargas. Puikiai tinka silosui ir daugybei kitų darbų, susijusių su griebimo ir sėmimo užduotimis. „Powergrab“ visų pirma yra skirtas silosui tvarkyti, bet jį galima naudoti ir įvairiam kitam sugriebimo ir sėmimo darbui žemės ūkyje, komunalinių paslaugų srityje ir smulkesniems pagalbiniais darbams.

„Powergrab“ užpildomas palenkiant griebtuvą maždaug 45 laipsnių kampų į silosą. Uždarius griebtuvą tokiu būdu susemiaus maksimalus kiekis medžiagos.

Dėl griebtuvo dantų konstrukcijos ir griebtuvo palenkimo žemyn gaunamas tolygus siloso blokas, nesukuriant silose oro kišenių ir karščio. Dėl kūginės „Powergrab“ formos jį užpildyti ir išpilti yra išties lengva. Žaliava lengvai pasiekama, net palei sienas, nes griebtuvas gana plačiai atsidaro.

Naudojant naują „Powergrab“ versiją su priveržiamais kabliais, galima sumontuoti kitų tipų kablius kitiems krautuvams.

Pastaba! Krautuvai su „Euro“ kombinacijos įrankių laikikliais: maksimaliai atidarius ir atitraukus atgal, padargas gali kliudyti krautuvo padargo cilindrus, todėl prieš naudojant reikia patikrinti, ar jie nesusidurs.



POWERGRAB™ XL	220	240	260	280
Svoris, kg	1215	1367	1404	1512
Plotis, cm	220	240	260	280
Tūris, m ³	2,0	2,3	2,4	2,6
Gylis, cm	126	126	126	126

Powergrab™ XL

DIDESNĖ „POWERGRAB“ VERSIJA

Silosų pašarui sugriebti ir tvarkyti naudojant 3–5 tonų keliamosios galios krautuvus. „Powergrab XL“ pasižymi grūdinto plieno korpusu, dėl kurio sumažėja svorio ir jėgos santykis.

„Powergrab XL“ standartškai tiekiamas su prisukama pjaunamąja briauna. Kraigas turi privirintas sutvirtinimo detales, dėl kurių pjaunamoji briauna yra tvirtiau pritvirtinama.

Kaušo viduje yra suapvalintas galinis įdėklas. Jis sukuria sandarią tuščiaavidurę sekciją kaušo gale, taip pagerindamas sukimosi standį ir formą, kad būtų lengviau išverčiama medžiaga. Kaušo gale yra bėgelių sistema – tai yra varžtams prisukamų kablių pagrindas, dėl kurių padargas yra universalus.

Silocut® SG MKII

SILOSUI ŠVARIAI IŠPJAUTI IŠ SILOSOS KRŪVOS



„Silocut“ turi privirintas virbų įvoves, prisuktus priekinius peilius, kuginius 3 virbus kraštuose ir patobulinimų, kuriais palengvinama techninė priežiūra.

„Silocut“ versija MKII pasižymi pagerinta peilio atrama žolei geriau nupjauti, didesne 80X80 varžtu tvirtinama sąsaja, kuri tinka įvairių medžiagų tvarkymo priemonių kablams.

Dėl užgrūdintų pjovimo peilių ant „Silocut“ priekinės briaunos ir kraštų silose lieka dailus švarus pjūvis. Pakreipti šoniniai peiliai pjauna palei šonines plokštes, kad medžiaga būtų pjaunama „Silocut“ galo link, jos neplėšiant ir švariai nupjaunant iš šono. Dėl švaraus pjūvio į silosą nepatenka oro ir jis nekaista, o tai yra būtina kokybiškam pašarui, todėl sumažėja atliekų ir suvartojama mažiau siloso. Patogaus dydžio pjaustytus blokus galima gabenti suspaustus, todėl darbas vyksta sparčiau.

„Silocut 175 SG“ – tai papildomas 1,75 m pločio modelis su 2 cilindrais. MKII versijose yra 110 mm vidinio skersmens cilindrai, o 524 kg masė yra pakankamai maža naudotojams, kurie nori didesnių apimčių 60–100 AG mašinoms.

Iš plataus 1,25–2,25 m pločio modelių, kurie skiriasi kas 25 cm, asortimento tikrai išsirinksite tinkamiausią jūsų poreikiams padargą. Didesni 3 cilindrai 2 m ir 2,25 m modeliai turi kablius, kurie tinka JCB krautuvams.



MĖŠLAS IR SILOSAS



SILOCUT SG MKII	125	150	175	200	225
Svoris, kg	436	478	524	669	710
Maks. bloko tūris, m³	0,8	0,95	1,1	1,25	1,4
Maks. slėgis, BAR	210	210	210	250	250
Maks. atidarymas, cm	77	77	77	77	77
Cilindrų skaičius	2	2	2	3	3
Cilindrų dydžiai	90/40	100/50	110/50	100/50 (x2) 90/40 (x1)	100/50
Darbinis plotis, cm	125	150	175	200	225
Bendras plotis, cm	135	160	185	210	235



Silograb®

MINKŠTAI MEDŽIAGAI SUGRIEBTI

„Silograb“ yra itin universalus padargas. Dėl mažų tarpų tarp virbų silosui praktiškai nėra galimybių išblyrėti. Virbai sumontuoti rėmo dalyje su privirintomis įvovėmis. Per medžiagą virbai juda sukamuoju judesiu, todėl ji dailiai nupjaunama sunaudojant mažiausiai energijos ir užtikrinant ilgiausią virbų eksploataavimo trukmę. Be to, nuleidus virbus medžiaga prispaudžiama prie padargo galo, todėl silosas išlieka vietoje net ir važiuojant nelygiu paviršiumi.

Visi modeliai turi po du hidraulinius cilindrus. Didesniuose modeliuose cilindrai yra 15 % didesni, palyginti su mažesniais modeliais. 210–250 modeliai viršutinėje dalyje turi sutvirtintas atramas.



SILOGRAB	130	150	170	190	210	230	250
Svoris, kg	250	270	300	320	355	377	405
Plotis, cm	130	150	170	190	210	230	250
Tūris, m³	0,69	0,79	0,90	1,01	1,11	1,22	1,33
Gylis, cm	85	85	85	85	85	85	85
Virbų skaičius šakėse	7+7	8+8	9+9	10+10	11+11	12+12	13+13



Multibenne™

SUGRIEBTI IR SUSEMTI UNIVERSALIAI

Jei turite pašarų dalintuvą, kurį reikia užpildyti įvairiais pašarais, „Multibenne“ – geriausias jūsų pasirinkimas. Svarbiausi reikalavimai ir poreikiai, į kuriuos atkreipėme dėmesį: jis turėtų tobulai tikti paskirčiai – t. y. silosui tvarkyti. Todėl šonai yra susiaurinti, kad padargą būtų lengviau įkišti į silosą. Kai padargas atitraukiamas atgal, šoninės plokštės apsaugo, kad neišbryrėtų palaida medžiaga. Palyginti trumpa dugno dalis palengvina kaušo užpildymą iki pat jo galo. Atitinkamai svorio centras pasislenka krautuvo link, o iškraunant į transporto priemonės aukštą bortu, kaušo galas į jas per giliai neįlenda. Dėl uždaro apatinės dalies ir mažų tarpų tarp virbų patiriama mažiau nuostolių dėl išbryrėjusio siloso.

Uždara apatinė kaušo dalis užtikrina, kad visada būtų surinkta visa medžiaga. „Multibenne“ padargas sukurtas pagal tuos pačius principus kaip „Silograb“, todėl juo irgi galima tvarkyti įvairių tipų pašarus. Taigi šeriant gyvulius nereikia keisti padargų.



Taip pat galima įsigyti pasirinktinį šoninių plokščių rinkinį – 11260872

Daugiau informacijos teiraukitės vietos pardavėjo.



MULTIBENNE™	130	150	170	190	210	230	250
Svoris, kg	280	304	360	386	423	447	477
Plotis, cm	130	150	170	190	210	230	250
Tūris, m³	0,66	0,76	0,86	0,96	1,07	1,17	1,27
Gylis, cm	80	80	80	80	80	80	80
Virbų skaičius šakėse	7	8	9	10	11	12	13



Mėšlo šakės

MĖŠLUI IR KITOMS MINKŠTOMS MEDŽIAGOMS TVARKYTI

Trys reikšmingi privalumai: mūsų mėšlo šakėse yra specialiai sukurta dugno sija su privirtomis įvorėmis virbams, kad naudojant jį nebūtų deformuoti ir neišlinktų. Šie virbai montuojami prieš dažant padargą, todėl metalas liečiasi su metalu. Virbai yra priveržti labai dideliu sukimo momentu. Visi šie aspektai užtikrina ilgą padargo eksploataavimo laiką.



MĖŠLO ŠAKĖS	130	150	170	190	230
Svoris, kg	123	136	152	65	203
Plotis, cm	130	150	170	190	230
Gylis, cm	85	85	85	85	85
Virbų skaičius	7	8	9	10	12



NEW



MĖŠLAS IR SILOSAS

Multibenne XL

UNIVERSALIAI SUGRIEBTI IR SUSEMTI DIDESNIAIS MASTAIS

Multibenne XL – tai didelio tūrio padargas, tinkantis norintiems išnaudoti savo iki 4 tonų mašinų keliamąją galią. Multibenne XL – puikus universalus padargas, nes jo šonines varžtais tvirtinamas plokštes galima nuimti atsižvelgiant į sezoną arba mašinos naudojimą skirtingoje aplinkoje.

Padargo kaušo dalis puikiai tinka palaidam pašarui tvarkyti, nes ji visiškai uždara, kad būtų galima sukaupti pašarą. Ilin atsparus įtempiui profiliuoti virbai yra sumontuoti aukštai, kad būtų lengva tvarkyti didelius medžiagos kiekius, o viršutinis rėmas yra pagamintas su profiliu, kurie pagerina matomumą, kai griebtuvus yra atidarytas. Dėl lygaus kaušo korpuso medžiaga neprikimba ir nesikaupia kampuose, todėl sumažėja pavojus, kad užsiterš skirtingi pašarai, ir sumažėja atliekų kiekis.

Visi modeliai turi kūginės formos dugną, kad juos būtų galima greitai ištuštinti.



MULTIBENNE XL	190	210	230	250
Plotis, cm	190	210	230	250
Gylis, cm	94,5	94,5	116,5	116,5
Aukštis, cm	65	65	80	80
Tūris, m ³	1,0	1,16	1,74	1,85
Svoris, kg	615	670	881	932
Standartinė pjaunamoji briauna, mm		190x20	190x20	250x25
Virbų skaičius	5/9	6/10	6/9	7/10

Maxi Grapple™

SUGRIEBTI IR SUSEMTI UNIVERSALIAI

Šis kaušas pagamintas tvirtu ir sustiprinto HD kaušo pagrindu. Griebiamoji sija sumontuota kaušo gale ir prisideda prie šio kaušo galingumo. Judanti viršutinė presuotų profilių dalis turi tvirtas trisluoksnes įvoves ir sustiprintus sukamuosius kaiščius su galingais fiksatoriais. „Maxi Grapple“ naudojamas apskritiems ritiniams (didelė 2 m anga), palaidam sienai, sąvartoms ir šakoms, palaidam silosui, mėšlui ir apskritai kaušo darbams vykdyti. Dantys, apsauginis tinklis ir griebiamoji sija lengvai nuimami, kai reikia naudoti vien tik kaušą.



MAXIGRAPPLE	210	210T	240	240T	260	260T
Plotis, cm	210	210	240	240	260	260
Gylis, cm	81	81	86	86	86	86
Dantys, cm		24		24		24
Svoris, kg	605	620	640	655	710	730



ARION

CLAAS

Arion

VIC

65107-8015
12/11
GL-144-B-12

EUR

KĖLIMO PADARGAI

Įveikite sunkumus naudodami mūsų kėlimo padargus,
kurie užtikrins maksimalų produktyvumą ir komfortą.



FRONTALINIAI KRAUTUVAI



RATINIAI KRAUTUVAI



TELESKOPINIAI KRAUTUVAI



SANDĖLIO KRAUTUVAI



KOMPAKTIŠKI KRAUTUVAI



MINIKRAUTUVAI



Padėklų šakės

PADĖKLAMS TVARKYTI

Galinio rėmo viršutinė atrama yra vientisa. Sijoje yra angos, skirtos šone reguliuoti ir šakėms saugiai nustatyti. Dėl didelio šakių atraminio paviršiaus apkrova paskirstoma dideliame plote. Ši speciali konstrukcija užtikrina stabilias šakes, kurios niekad nepakrypsta ir nekliba. Ir žinoma, šios šakės yra sukurtos atsižvelgiant į griežtus saugos reikalavimus.



PADĖKLŲ ŠAKĖS	1000 KG	1600 KG	2500 KG
Svoris, kg	155/163	175/187	217
Maks. apkrova, kg	1000	1600	2500
Plotis, cm	140	140	140
Šakių ilgis, cm	97/122	97/122	122
Šakių aukštis, cm	94	94	94
Šakių tipas	Kaltinės	Kaltinės	Kaltinės



Rąstų prispaudėjas

PAVERČIA PADĖKLŲ ŠAKES GRIEBIAMUOJU ĮRANKIU

Priedai – padėklų šakės

Tinka mūsų padėklų šakėms, pagamintoms po 2012 m. gruodžio mėn.

Negali būti jungiami prie hidraulinių padėklų šakių.



RĄSTŲ PRISPAUDĖJAS	
Svoris, kg	85



Ritinių smaigo priedas

PAVERČIA PADĖKLŲ ŠAKES RITINIŲ TVARKYMO ĮRANKIU

Priedai – padėklų šakės

Ritinių smaigas (vienas trumpas virbas ir vienas ilgas virbas). Skirtas prie padėklų šakių rėmo tvirtinti. Tinka mūsų padėklų šakėms, pagamintoms po 2012 m. gruodžio mėn.

Negali būti jungiami prie hidraulinių padėklų šakių.



RITINIŲ SMAIGO PRIEDAS	
Svoris, kg	60
Plotis, cm	115
Virbo ilgis, cm	125

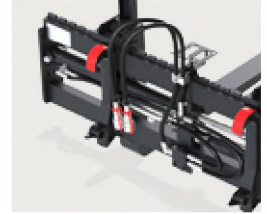




Hidraulinės padėklų šakės

UNIVERSALIOS PADĖKLŲ ŠAKĖS

Trumpai tariant, mūsų aukštos kokybės hidraulinės padėklų šakės yra produktyvesnės, patogesnės ir ergonomiškesnės. Padėklų šakės galima įsigyti kaip galutinį įvairaus dydžio produktą arba kaip lengvo modifikavimo rinkinį. Šis sprendimas užtikrina tobulą matomumą iš vairuotojo kabinos, kad būtų galima tiksliai nustatyti reikiamą atstumą tarp šakių virbų. Modifikavimo rinkinys tinka visiems mūsų ISO padėklų šakių rėmams, pagamintiems nuo 2012 m. gruodžio mėn.



HIDRAULINĖS PADĖKLŲ ŠAKĖS	1600 KG	2500 KG
Plotis, cm	146	146
Šakių ilgis, cm	97/122	122
Šakių aukštis, cm	94	94
Maks. apkrova, kg	1600	2500
Šakių tipas	kaltinės	kaltinės
Svoris, kg	249/261	291

HIDRAULINĖS ŠAKĖS – MODIFIKAVIMO RINKINYS	
Svoris, kg	74
Svoris – sumontavus, kg	249–291



Perlipamos padėklų šakės

SPECIALIAI MAŠINOMS SU PRIEKYJE ĮRENGTOMIS KABINOMIS

Perlipamos padėklų šakės yra specialiai skirtos mašinoms su priekyje įrengtomis kabinomis. Rėmo viduryje įtaisyta pakopa yra tvirta ir neslidi. Tvirtos apsaugos neleidžia daiktams nukristi ant kabinos ir apsaugo nuo žalos ar sužeidimų. Šakių virbams yra skirta 11 skirtingų sustabdymo vietų. Kiekvienas šakių virbas reguliuojamas naudojant atverčiamą fiksatorių, kuris saugiai užfiksuoja šakės į vietą.

PERLIPAMOS PADĖKLŲ ŠAKĖS	800 KG	800 KG	1500 KG	1500 KG	2000 KG	2000 KG	2500 KG	2500 KG
Šakių ilgis, cm	106	122	106	122	106	122	106	122
Šakių plotis, cm	8	8	8	8	10	10	10	10
Svoris, kg	132	135	141	144	160	163	165	168
Maks. apkrova, kg	800	800	1500	1500	2000	2000	2500	2500
Plotis, cm	116	116	116	116	116	116	116	116
Aukštis, cm	103	103	103	103	103	103	103	130

Akmenų šakės

AKMENIMS RINKTI, VALYTI IR VEŽTI

Nauja akmenų šakių serija, trijų dydžių priekinių krautuvų modeliai ir trijų dydžių ratinių krautuvų modeliai. Išsirinkite vieną kartą ir visiems laikams. Ši savita konstrukcija užtikrina dideles galimybes užpildyti padargą neišmetant kaušė jau esančių akmenų. Priekyje yra sumontuoti užgrūdinti virbai, kurie yra truputį nukreipti žemyn.



NEW



AKMENŲ ŠAKĖS	150	200	230	230XL	250XL	280XL
Plotis, cm	156	200	222	231	250	280
Gylis, cm	111	111	111	160	160	160
Aukštis, cm	85,1	85,1	85,1	80,5	80,5	80,5
Apatinių virbų skaičius	15	19	21	20	22	24
Svoris, kg	242	318	348	805	876	942

SAUGUS TVARKYMAS



Didmaišių keltuvas

DIDMAIŠIAMS SAUGIAI TVARKYTI

Naujame didmaišių keltuvų asortimente rasite visiems didmaišių tvarkymo atvejams tinkamo dydžio modelį.

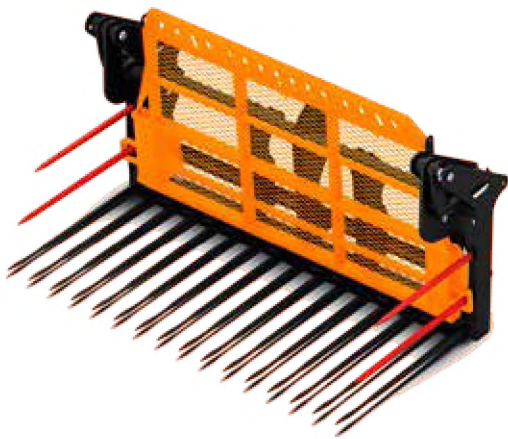
Yra trys skirtingi modeliai: viengubas, dvigubas ir trigubas.

Viengubo keliamoji galia yra 1000 kg ir jis turi naują galinį rėmą, kuriame galima įtaisyti kelis skirtingus varžtinius kablius. Varžtiniai kabliai suteikia universalumo, jei ateityje pasikeistų krautuvo modelis. Kablys yra šiek tiek pakreiptas į kairę, kad jį būtų galima naudoti su teleskopiniais krautuvais, kad jungiant prie kilpų būtų aiškiau matomas kablys.

Dvigubi ir trigubi modeliai, galintys vienu metu kelti du arba tris maišus, turi papildomą 1500 kg keliamąją galią ir 17 cm padalomis gali ištiesti siją aukštesniems maišams iki 51 cm. Sijos yra nustatytos 85 cm atstumu, kuris puikiai tinka maišams pervežti. Dvigubo ir trigubo didmaišių keltuvo galiniame rėme naudojama 80x80 varžtinio kablo sąsaja, kuri yra pakankamai tvirta ratiniams krautuovams ir didelėms teleskopiniams krautuovams.



DIDMAIŠIŲ KELTUVAS	VIENGUBAS	DVIGUBAS	TRIGUBAS
Svoris, kg	79	177	269
Maksimali apkrova (kiekvienai sijai), kg	1000	1500	1500
Plotis, cm	127	213	278
Min. aukštis, cm	164	168	168
Maks. aukštis, cm	164	221	221



„Silopush“

DIDELIEMS SILOSO KIEKIAMS TVARKYTI

Yra du „Silopush“ variantai: trijų skirtingų dydžių grūdintų virbų ir profiliuotų virbų versijos.

Standartinė versija turi grūdinto plieno virbus, kurie išsikiša 1,27 m. Virbai užfiksuojami veržlėmis ir kiekvienoje pusėje yra po du virbus. Standartinė versija yra varžtais tvirtinami prikabinimai, o 3 taškų prikabinimas yra privirintas.

HX versijoje įrengti grūdinto plieno profiliuoti virbai, kurie yra ypač atsparūs ir profiliuoti papildomai stipriai besidėvinčiose vietose. Šį modelį siūlome klientams, kuriems reikalingas intensyviai naudojamas padargas aktyviuoju sezonu. Virbai yra 1,38 m ilgio ir 50 mm storio. 3 taškų pakabas ir „Big BM“ yra įsigijami kaip privirinamas.



SILOPUSH	245	245 HX	275	275 HX	300	300 HX
Plotis, cm	244	244	274	274	305	305
Virbo ilgis, cm	127	137	127	137	127	137
Virbų skaičius	15	10	16	11	18	12
Bendras aukštis, cm	143	163	143	163	143	163
Bendras gylis, cm	155	179	155	179	155	179
Tūris, m ³	3,5	4,5	3,9	5,0	4,4	5,6
Svoris, kg	980	1220	1020	1320	1060	1400

KAUŠAI

Itin universalūs ir neprilygstamai patvarūs
kaušai efektyviam darbui.



FRONTALINIAI KRAUTUVAI



RATINIAI KRAUTUVAI



TELESKOPINIAI KRAUTUVAI



SANDĒLIO KRAUTUVAI



KOMPAKTIŠKI KRAUTUVAI



MINIKRAUTUVAI

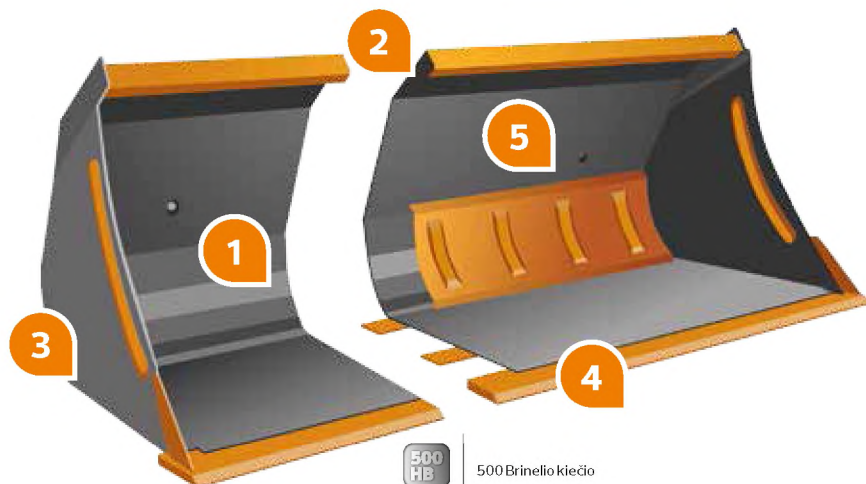
KAUŠAI VISIEMS POREIKIAMS

Visi kaušai yra kūgio formos ir lengvai užpildomi, kad medžiagos nereikėtų jėga stumti į kaušą. Kūgio formos konstrukcija taip pat leidžia greitai ir visiškai ištuštinti kaušą. Kad ir kokie būtų jūsų poreikiai, mūsų plačiame asortimente galėsite rasti sau naują kaušą.

Neišsiliejantis kaušas

1. Kaušai yra kūgio formos ir suapvalinto dugno. Dėl daugybės mažų lenkimų kaušas yra patvarus, o dėl kūginės konstrukcijos jį galima užpildyti ir išversti.

2. Viršutinis kaušo galo kraštas užbaigiamas U formos sija. Šioje srityje HD ir HDV kaušai turi papildomą kampinį profilį, privirintą per visą kaušo plotį.



3. Šonai turi sutvirtinimus, dėl kurių yra dar tvirtesni. Pačiame dugne privirinta trikampė dėvėjimasi mažinanti dalis, kuri kartu stabilizuoja pjaunamąją briauną. HD kaušuose ši dėvėjimasi mažinanti dalis eina palei kraštą iki pat viršaus.

4. Visi kaušai turi ypač patvarias pjaunamąsias briaunas (500 Brinelio kietčio). Priklausomai nuo kaušo modelio ir dydžio naudojamos 12, 16 arba 20 mm storų ir 100, 150 arba 200 mm pločių pjaunamosios briaunos. Kartu su lygiagrečiomis nusidėvėjimą mažinančiomis detalėmis tai sustiprina kaušo dugną, apsaugo nuo persikreipimo ir užtikrina atsparumą dėvėjimuisi.

6. Padargo kabliai padeda sutvirtinti konstrukciją. Pastebėsite, kad kabliai ir fiksavimo angos yra išdėstyti palei metalo lenkimo siūlę. Atsižvelgiant į kaušo modelį ir dydį, kaušo viduje gali būti dvigubo profilio lakštas.

5. Siekiant dar didesnio atsparumo persikreipimui ir stabilumo, platesniuose kaušuose įrengiama papildoma profiliuota galinė plokštė (išskyrus L ir LV modelius). Naudojant specialią persidengimo konstrukciją, HV kaušuose palei padargo kablius eina profilis su erdme, todėl šie dideli kaušai yra tvirtesni ir stabilesni.



SANDARI KONSTRUKCIJA

Žinoma, mes siekėme sukurti ir pagaminti kaušą, kuris būtų sandarus. Kokia prasmė turėti didelio tūrio kaušą, jei neįmanoma jo tinkamai užpildyti arba jei krovinis išbyra? Todėl mūsų kaušų šonai išpjaunami lazeriu. Taip gaunami kaušai, kurių galinis kraštas ir viršutinis kraštas yra ypač aukšti. Dabar įmanoma kaušą užpildyti iki pat viršaus. Galite visiškai kontroliuoti medžiagą ir ji visa lieka kauše.

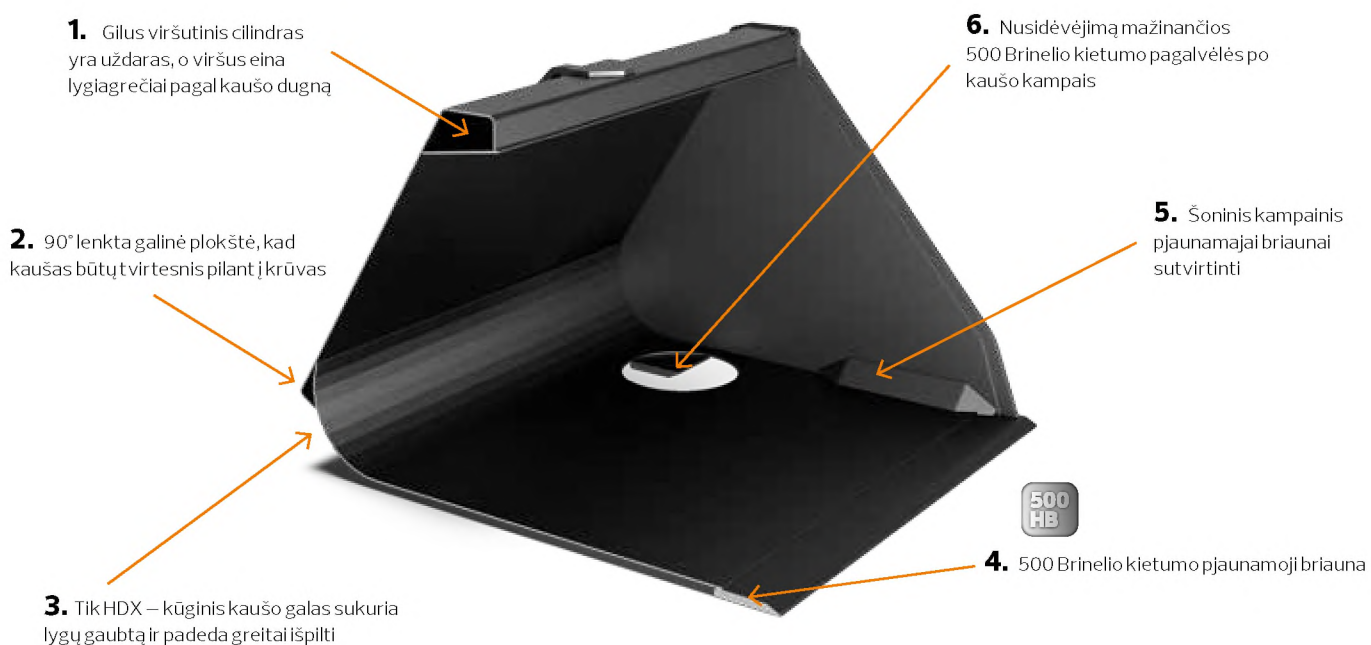
TINKAMAS KAUŠAS – KASKART

TAIKYMO SRITYS											● Geriausias pasirinkimas	● Geras pasirinkimas		
	S	H	HT	HD	HDV	HDX	HV	L	LV		Lyginimo kaušas	Aukšto vertimo	MP/MPT	SC
Lengvesnis kasimas ir krovimas	●	●						●					●	
Grūdų, pjuvenų ir sniego krovimas			●				●	●	●			●		●
Medžiagos krovimas į didesnį aukštį												●	●	
Sunkusis kasimas ir krovimas	●	●	●	●	●	●							●	
Darbas su žvyru / smėliu, žeme ir akmenimis	●	●	●	●		●							●	
Lyginimas	●	●		●							●		●	
Profesionalus sniego valymas	●	●		●	●		●							●



PROFESIONALŪS KAUŠAI KIEKVIENAI DIENAI

HDX kaušo plotis ir talpa priderinti prie medžiagų tvarkymo mašinos. Ši konstrukcija sumažina nereikalingą svorį ir maksimaliai padidina kaušo keliamąją galią. Strategiškai suprojektuotos žinomos įtampą patiriančios vietos, kad kaušas būtų lengvesnis ir tvirtesnis.





HDX kaušas

DIDESNIS SUNKIŲJŲ DARBŲ KAUŠAS

HDX serijos gaminiai yra populiarus dydžio ir pagaminti lengvoms ir vidutinio tankio medžiagoms tvarkyti. Lengva konstrukcija turi daug novatoriškų savybių, dėl kurių kaušas sustiprinamas galimos didelės įtampos vietose. Įvairūs sutvirtinimai, įskaitant vidinės pusės kampinius, sutvirtina pjaunamąją briauną, o platus uždaras viršutinis cilindras padidina sukimo standį.

Visos šios savybės sutvirtina kaušą, todėl šoninės jo sienelės gali būti plonesnės, palyginti su kitais rinkoje siūlomais kaušais. Atitinkamai sumažinamas kaušo svoris ir padidėja galia ir našumas. **Visuose HDX kaušuose standartiškai įrengta užgrūdinta 500 Brinelio kietumo pjaunamoji briauna. Pasirinktinai HDX kaušuose galima įrengti varžtais tvirtinamą apskamą pjaunamąją briauną.**



500 HB

HDX KAUŠAS	10.21	11.23	12.24	14.21	15.23	16.24	19.21	20.23	21.24
Plotis, cm	213	230	244	213	229	244	213	229	244
Gylis, cm	103	103	103	121	121	121	141	141	141
Aukštis, cm	79	79	79	90	90	90	105	105	105
Tūris, m ³	1,05	1,13	1,2	1,4	1,5	1,6	1,9	2,0	2,1
Svoris, kg	362	379	396	411	430	448	517	542	565



HD kaušas

MŪSŲ SUNKIŲJŲ DARBŲ KAUŠAS

Profesionalų kaušas. Tai tvirtiausias mūsų serijos kaušas kartu su HDV kaušais. Šis kaušas yra pagrįstas H kaušo konstrukcija. 210, 240 ir 260 versijų plienas yra 20 % storesnis. Taip pat HD kaušai turi storesnę pjaunamąją briauną, platesnius ir ilgesnius dugno sutvirtinimus, papildomą kampo sutvirtinimą kaušo viduje šalia padargo kablių ir kampinę nusidėvėjimą mažinančią plokštę kaušo gale.



500 HB

HD KAUŠAS	185	210	240	260
Plotis, cm	185	210	240	260
Gylis, cm	81	81	86	86
Aukštis, cm	75	75	75	75
Tūris (pilno), m ³	0,72	0,82	0,95	1,03
Pjaunamoji briauna P x S, mm	150 x 20	150 x 20	200 x 20	200 x 20
Svoris, kg	227	314	340	365



HDV kaušas

MŪSŲ PADIDINTO TŪRIO SUNKIŲJŲ DARBŲ KAUŠAS

Šie didelio tūrio kaušai yra skirti profesionalams su didesniais traktoriais, kurie naudojami dažnai ir (arba) sunkiems svoriams, todėl jiems keliami dideli tvirtumo ir ilgaamžiškumo reikalavimai. Akivaizdžiai tvirta konstrukcija pastebima plieno plokštėse, kurios yra 20% storesnės nei mūsų HV kauše. Ši sunkiųjų darbų didelio tūrio versija siūloma trijų dydžių: 2,10, 2,40 ir 2,60 metro.



500 HB

HDV KAUŠAS	210	240	260
Plotis, cm	210	240	260
Gylis, cm	104	109	109
Aukštis, cm	85	98	98
Tūris (pilno), m ³	1,50	1,70	1,85
Pjaunamoji briauna PxS, mm	200/20	200/20	200/20
Svoris, kg	416	434	471

S kaušas

TRUMPESNĖ, LENGVESNĖ MŪSŲ H KAUŠO VERSIJA

Šis kaušas, kuris yra tokios pat formos kaip populiarusis dirvožemio kaušas H, gali daryti bet ką. Jo labai trumpas dugnas ne tik sutvirtina kaušą, bet ir leidžia labai glaudžiai sumontuoti prie traktoriaus, todėl kaušo galas yra labai arti traktoriaus.



500 HB

SKAUŠAS	185	210
Plotis, cm	185	210
Gylis, cm	70	72
Aukštis, cm	69	69
Tūris, m ³	0,60	0,68
Svoris, kg	182	225



HV kaušas

DIDESNIO TŪRIO H KAUŠO VERSIJA

Šis kaušas skirtas naudotojams, kuriems tenka perkelti didelius kiekius medžiagos. Didelis tūris pasiekiamas pagilinus ir paaukštinus kaušą.

Visų modelių dugne šalia padargo kablių yra dvigubas profilis. Tai reiškia, kad yra papildomos jėgos ten, kur patiriama didžiausia įtampa.



500 HB

HV KAUŠAS	200	220	240	260
Plotis, cm	200	220	240	260
Gylis, cm	104	104	109	109
Aukštis, cm	85	85	98	98
Tūris (sklidino), m ³	1,16	1,28	1,70	1,85
Pjaunamoji briauna PxS, mm	150/16	150/16	200/20	200/20
Svoris, kg	273	294	415	443



H kaušas

MŪSŲ STANDARTINIS KAUŠAS ĮVAIRIAUSIOMS MEDŽIAGOMS

Dirvožemio kaušas – populiariausias mūsų serijos gaminys – tinka viskam. Dėl trumpo dugno šis kaušas yra tvirtas ir gerai pritaikytas sunkesniems darbams. Trys didesnieji kaušai per visą plotį turi papildomą suapvalinto profilio galinę plokštę.



500 HB

HKAUŠAS	135	160	185	210	240
Plotis, cm	135	160	185	210	240
Gylis, cm	81	81	81	81	81
Aukštis, cm	75	75	75	75	75
Tūris (pilno), m ³	0,54	0,65	0,72	0,82	0,95
Pjaunamoji briauna P x S, mm	150/16	150/16	150/16	150/16	150/20
Svoris, kg	147	166	205	252	294



HT kaušas

H KAUŠAS SU DANTIMIS

Labai stiprus, stabilus ir efektyvus kaušas dirvožemiui, žvyru, akmenims ir t. t. veiksmingai tvarkyti. Užgrūdinti dantys užtikrina vienodai veiksmingą ir nuoseklų produktyvumą, net kai dirbama su rupiomis medžiagomis, pvz., dideliais žemės grumstais ir akmenimis.



500 HB

HT KAUŠAS	135	160	185	210
Plotis, cm	135	160	185	210
Gylis, cm	81	81	81	81
Aukštis, cm	75	75	75	75
Tūris (sklidino), m ³	0,54	0,65	0,72	0,82
Pjaunamoji briauna P x S, mm	150/16	150/16	150/16	150/16
Svoris, kg	152	172	211	259



L kaušas

MŪSŲ STANDARTINIS KAUŠAS LENGVESNĖMS MEDŽIAGOMS

Lengvas kaušas. L kaušas yra puikus pasirinkimas, jei kaušo reikia tik lengviems darbams. Tai reiškia, kad kaina yra labai konkurencinga.



500 HB

LKAUŠAS	130	180
Plotis, cm	130	180
Gylis, cm	80	80
Aukštis, cm	75	75
Tūris (sklidino), m ³	0,51	0,71
Pjaunamoji briauna P x S, mm	100x12	100x12
Svoris, kg	123	163





LV kaušas

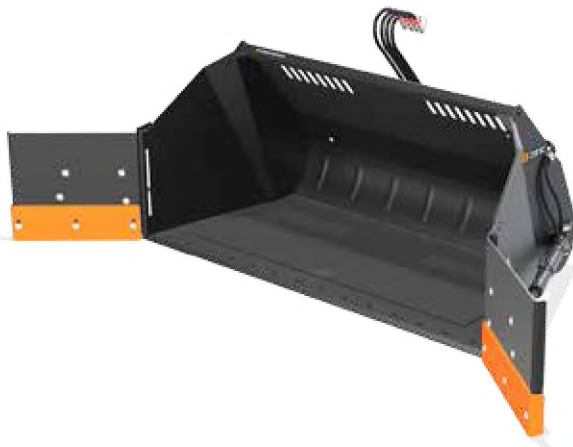
DIDESNĖ L KAUSO VERSIJA

Lengvų medžiagų kaušas. Šios serijos kaušai tinka grūdams, žolių sėkloms, medienos drožlėms ir kitoms mažo tankio medžiagoms tvarkyti. Šie kaušai šalia padargo kablių turi du vertikalius sutvirtinimus.



500 HB

LV KAUŠAS	200	220
Plotis, cm	200	220
Gylis, cm	100	100
Aukštis, cm	85	85
Tūris (sklidino), m ³	1,13	1,25
Pjaunamoji briauna PxS, mm	100/16	100/16
Svoris, kg	221	239



Specialus valymo kaušas

PROFESIONALUS ĮRANKIS SNIEGUI VALYTI IR KITOMS LENGVOMS MEDŽIAGOMS TVARKYTI

Padargas, kuris išties padidina traktoriaus naudingumą ir padeda išnaudoti visą jo pajėgumą – 230SC PRO specialus valymo kaušas atitinka visus šiuos reikalavimus. Su šiuo padargu galėsite efektyviai nuvalyti sniegu padengtus plotus ir atlikti kitus darbus, pvz., išvalyti paukštidės mėšlą.

Svarbiausia – didelis našumas! Visiškai ištraukiami iki 90 laipsnių sulenkiami papildomi šonai paverčia kaušą visaverčiu 365 cm sniego peiliu. Be to, pasirinktinai galima įsigyti ir veiksmingą ledo pjovimo briauną. Palenkus papildomus šonus į priekį galima sugremžti sniegą į kaušą arba užlenkti papildomus šonus į kitą pusę ir sniegą nustumti.

Hidraulinė sistema pritaikyta unikaliai „Älö“ valdymo sistemai ir jos 3-ajai ir 4-ajai funkcijoms. Matomumą didinančios išpjovos gale ir smūgių amortizatoriai yra standartinės įrangos dalis. Pjaunamosios briaunos turi spyruokles, todėl kaušą galima pakreipti į priekį neatleidžiant papildomų šonų įtempimo. Priklausomai nuo poreikių galima įsigyti kitokių pjaunamųjų briaunų, įskaitant plastikines ir pakaitines plienines tiesias pjovimo briaunas.

Nauja priveržiamų kablių versija suteikia universalumo norint naudoti kitas kablių sistemas, nes dabar galime pasiūlyti specialų valymo kaušą kitoms mašinoms, kurį naudodamos jos gali išnaudoti visą savo pajėgumą.



x2

SPECIALUS VALYMO KAUSAS	230SC PRO
Aukštis, cm	102
Aukštis viduje, cm	98
Min. gylis, cm	118
Maks. gylis, cm	175
Gylis viduje, cm	109
Min. plotis, cm	230
Maks. plotis, cm	365
Atvartų judėjimas	148°
Atvartų aukštis, cm	61
Atvartų plotis, cm	69
Talpa su kaupu*, m ³	1,14
Talpa užpildžius sklindinai*, m ³	1,41
CPL svoris, kg	605

500 HB

*Tūriai pagal ISO7546





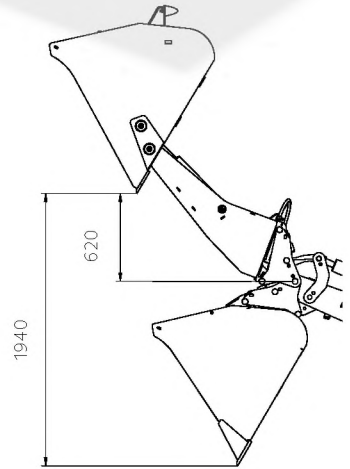
XH aukšto vertimo kaušas

GALIMA IŠVERSTI AUKŠČIAU

Naujas aukšto vertimo kaušas yra sukurtas siekiant padidinti praktiškumą, todėl pasižymi didesniu diapazonu, pritaikytu jūsų specialiems poreikiams. Šį kaušą galima aukščiau pakelti ir jis turi aukštą palenkimo kampą, kad jį būtų galima greitai išpilti. Dėl trumpos ciklo trukmės padidėja efektyvumas ir produktyvumas. Aukšto vertimo kaušai naudojami dideliems medžiagų kiekiams dideliame aukštyje krauti, pavyzdžiui, grūdams, žolių sėkloms, runkeliams ar medžio drožlėms.



XHAUKŠTO VERTIMO KAUŠAS	180	200	220	240	260
Plotis, cm	181	201	221	241	261
Gylis, cm	150	150	150	150	150
Aukštis, cm	107	107	107	107	107
Tūris (pilno), m ³	1,40	1,60	1,80	2,00	2,20
Pjaunamoji briauna PxS, mm	180x16	180x16	180x16	180x16	180x16
Svoris, kg	519	553	587	622	656



Tikslusis kaušas

VISIŠKAS TIKSLUMAS

Tikslieji kaušai yra skirti didesnei kaušo išpylimo kontrolei. Ilgas kaušo dugnas sukuria trintį, kuri sulėtina išpylimą ir suteikia operatoriui daug didesnį valdymo tikslumą. Siūlomos dvi versijos: tiesus kaušas su lygiagrečiais šoniniais frontonais ir kūginis kaušas su siauresniu priekiu, kuris užtikrina dar didesnį tikslumą. Abiem versijoms naudojamas pagarsėjęs „Älö“ kūginio kaušo galas, kad medžiaga būtų išpilta švariai ir nieko neliktų. Priekinio krautuoto versija su „Euro“ arba SMS kablais yra 2 metro gylio, nes ribojama jos keliamoji galia.

Ratinio krautuoto versija siūloma su „Big BM“ kablais ir 2,5 metro gylio bei daug didesne talpa, todėl gali daug labiau padidinti didesnių ratinių krautuotų pajėgumus.



TIKSLUSIS KAUŠAS	200PC	200PS	250PC	250PS
Plotis, cm	54	116	87	116
Gylis, cm	209	209	269	269
Aukštis, cm	71	71	93	93
Talpa (su kaupu), m ³	0,71	0,87	1,40	1,55
Svoris, kg	271	302	566	577



Lyginimo kaušas

STUMDANT IR LYGINANT GRUNTĄ TAI YRA PROFESIONALŲ LYGMENS PASIRINKIMAS

Didelės galios lyginimo kaušas. Operatorius puikiai mato kaušo galą, nes jo galinė plokštė yra žema, o dugno plokštė – ilga ir tvirta. Kaušas turi 20 mm didelės galios pjaunamąją briauną. Gale po 20 mm montavimo plokštėmis yra priverintas 10 mm kampinis plieno lakštas, kuris sutvirtina kaušą grunto stumdymo darbams.



500 HB

LYGINIMO KAUŠAS	180	200	220	240
Plotis, cm	185	205	225	245
Gylis, cm	118	118	118	118
Aukštis, cm	53	53	53	53
Tūris (sklidino), m ³	0,62	0,70	0,78	0,86
Pjaunamoji briauna PxS, mm	150/20	150/20	150/20	200/20
Svoris, kg	286	312	337	407



LYGINIMO KAUŠAS XL

LYGINIMO KAUŠAS RATINIAMS KRAUTUVAMS

Lyginimo kaušas XL – tai didelės galios kaušas, kurio žema galinė plokštė užtikrina operatoriui visišką kaušo galo matomumą. Todėl lengva matyti, kas vyksta, ir paprasčiau vykdyti grunto lyginimo darbus. Lyginimo kaušai – tai tarpinis variantas tarp įprasto kaušo ir peilio, tad jei norite pataisyti kelią, išlyginti kiemą ar pan., tai bus puikusias naujas jūsų pagalbininkas.

Lyginimo kaušas XL – tai didesnė ir sunkesnė mūsų populiariojo lyginimo kaušo versija.



500 HB

LYGINIMO KAUŠAS XL	220	240	260	280	300
Plotis, cm	225	245	265	285	305
Gylis, cm	133	133	158	158	168
Aukštis, cm	62	62	63	63	63
Tūris (sklidino), m ³	0,79	0,87	1,14	1,23	1,40
Pjaunamoji briauna PxS, mm	200/20	200/20	200/25	200/25	250/30
Svoris, kg	646	683	900	945	1151

UNIKALUS UNIVERSALUMAS



Daugiafunkcis kaušas

UNIVERSALUS IR TVIRTAS ĮRANKIS MEDŽIAGOMS TVARKYTI

Tai dar vienas klientų įkvėptų naujovių pavyzdys. Šis daugiafunkcis kaušas yra neprilygstamai universalus, jį galima naudoti:

- Krauti ir pervežti kaip įprastu kaušu.
- Ištuštinti dugną padidinus iškrovimo aukštį.
- Atidaryti kaušą ir kasti gruntą naudojant mentę.
- Sugriebti.
- Šlifuoti ir lyginti per angą dugne.

Todėl šis daugiafunkcis kaušas bus puiki naujiena ūkininkams, vietos valdžios įstaigoms ir visiems, kam reikia efektyvių ir maksimaliai universalių įrankių.

Visuose modeliuose naudojami „Euro“ arba minikrautuvų kabliai. Kaušo apačia ir dugnas pagaminti pagal rėmo konstrukciją, todėl visa konstrukcija yra standi ir tvirta. Kaušas turi tris sutvirtintas pjaunamąsias briaunas: vieną priekiniame kaušo krašte, vieną galiniame krašte ir vieną kasamosios menčių apatinėje dalyje. Šonai papildomai sustiprinti apatinėje dalyje, kuri dėvėsi labiausiai. Taip pat įrengtas dantytas vidus, kad būtų užtikrintas maksimalus sukibimas. Jei norite kiek galima našesnio kaušo, neabejotinai turėtumėte rinktis daugiafunkcij kaušą.



MP/MPT KAUŠAS	160	185	210
Plotis, cm	160	185	210
Gylis, cm	70/76	70/76	70/76
Aukštis, cm	69	69	69
Tūris (sklidino), m ³	0,48	0,56	0,66
Pjaunamoji briauna P x S, mm	150/16	150/16	150/16
Svoris, kg	367/373	401/407	434/441

Daugiafunkcis kaušas – pagalbinis

PAPRASTESNĖ DAUGIAFUNKCIO KAUŠO VERSIJA

Kaušo apačia ir dugnas pagaminti pagal rėmo konstrukciją, todėl visa konstrukcija yra standi ir tvirta.

Kaušas turi tris sutvirtintas pjaunamąsias briaunas: vieną priekiniame kaušo krašte, vieną galiniame krašte ir vieną kasamosios menčių apatinėje dalyje.

Šonai papildomai sustiprinti apatinėje dalyje, kuri dėvėsi labiausiai.

Taip pat įrengtas dantytas vidus, kad būtų užtikrintas maksimalus sukibimas. Jei norite kiek galima našesnio kaušo, neabejotinai turėtumėte rinktis daugiafunkcij kaušą.

NEW



MPU KAUŠAS (PAGALBINIS)	160	185	210
Plotis, cm	160	185	210
Gylis, cm	54	54	54
Aukštis, cm	79	79	79
Tūris (sklidino), m ³	0,40	0,47	0,53
Svoris, kg	264	291	318



Didelio tūrio kaušas XV

DIDESNIS KAUSAS LENGVOMS MEDŽIAGOMS

Siekdami išplėsti savo gaminių asortimentą, sukūrėme naują didesnio tūrio kaušą sunkesnėms mašinoms.

Didelio tūrio kaušas XV yra skirtas sniegui valyti, grūdams, sėkloms ir kitoms lengvoms medžiagoms tvarkyti.

Kaušas sukurtas orientuojantis į mažą svorį, todėl turi didesnę keliamąją galią. Didesnę įtampą patiriantys kaušo taškai sutvirtinti papildomai, bet stengėmės, kad jis išliktų kuo lengvesnis.

Didelio tūrio kaušą XV bus galima įsigyti nuo 2018 m. pavasario.



500 HB

DIDELIO TŪRIO KAUSAS XV	240	260	280	300
Plotis, cm	251	268	291	314
Gylis, cm	136	136	156	171
Aukštis, cm	124	124	132	147
Tūris (sklidino), m ³	2,1	2,3	2,9	4
Svoris, kg	657	705	1065	1313



NUO 2018 M. PAVASARIO



Dirvožemio kaušas HDXL

DIDESNIS KAUSAS SUNKIOMS MEDŽIAGOMS

Dirvožemio kaušas HDXL suprojektuotas ir pagamintas sunkioms medžiagoms tvarkyti.

Dėl storesnių pilno lakštų ir sutvirtinimų šis kaušas yra puikus pasirinkimas, kai reikia pervežti gruntą, dirvožemį ir žvyrą.

Šis kaušas yra tvirtesnis už savo giminaitį didelio tūrio kaušą HDXL, todėl jį galima naudoti grubiau, bet jo tūris yra mažesnis.

Dirvožemio kaušas HDXL – tai universalus padargas didesniai krautuvui arba teleskopiniam krautuvui

Dirvožemio kaušą HDXL bus galima įsigyti nuo 2018 m. pavasario.



500 HB

DIRVOŽEMIO KAUSAS HDXL	220	240	260	270	290
Plotis, cm	2245	2445	2695	2800	3000
Gylis, cm	940	940	1050	1200	1200
Aukštis, cm	1016	1016	1127	1227	1227
Tūris (sklidino), m ³	0,93	0,99	1,4	1,8	1,9
Svoris, kg	603	631	741	1115	1173



NUO 2018 M. PAVASARIO



KAUŠAI



3 taškų pakabas

PALENGVINKITE SAU DARBĄ, KAI TENKA PERVEŽTI PADARGUS ŪKYJE

Šį padargą galima naudoti ant traktoriaus 3 taškų pakabos, kad padargus būtų lengviau pervežti ūkyje. Galima įsigyti su „Euro“ arba SMS kabliais



3 TAŠKŲ PAKABAS

Svoris, kg

78



Atsvaras

PAGERINKITE SAVO TRAKTORIAUS STABILUMĄ

Atsvaras padidina traktoriaus–krautuvo stabilumą. Sujungiama ir atjungiama paprastai.

Atsvaras padeda:

- pagerinti stabilumą ir paskirstyti svorį
- sumažinti apkrovą priekiniams ratams ir tiltui
- padidinti sąlytį su žeme, todėl pagerėja sukibimas



ATSVARAS

SVORIS, TUŠČIO

186 kg
212 kg

SVORIS, UŽPILDYTO (užpildyta ne gamykloje)

800 kg su betonu
1000–1200 kg su betonu

PRIEDAI

Priedai, kurie padės patobulinti jūsų traktorių.



„Q-Bloq“ 600 kg priedas



„Q-Bloq“ 1800 kg



„Q-Bloq“ 900 kg



„Q-Bloq“ 600 kg



Q-Bloq

PAGERINKITE SAVO TRAKTORIAUS STABILUMĄ

Naujas „Q-Bloq“ atsvaras – tai vientiso liejimo svoris, kurį galima įtaisyti traktoriaus priekinėje ir galinėje pakaboje naudojant 2 arba 3 kategorijos sujungimus.

„Q-Bloq“ padeda:

- pagerinti stabilumą ir paskirstyti svorį
- sumažinti apkrovą priekiniams ratams ir tiltui
- padidinti sąlytį su žeme, todėl pagerėja sukibimas

Šis atsvaras pranoksta ankstesnius, nes svorio galima pridėti tiesiog privažiavus prie pridedamo atsvaro.

Pridedamas svoris pritvirtinamas fiksuojamuoju varžtu.

Atsvaras yra labai naudingas norint užtikrinti tinkamą mašinos balastą, kad svoris tektų galiniam traktoriaus tiltui.

Atsvaras padidina traktoriaus-krautuvo bloko stabilumą.

Atsvarą galima rinktis iš trijų bazinių svorių: 600 kg, 900 kg arba 1800 kg. 600 kg papildomą atsvarą galima sumontuoti ant visų bazinių svorių, kad būtų padidintas bendras balasto svoris. Svorijų deriniai siekia nuo 600 kg iki 2400 kg

(600 – 900 – 1200 – 1500 – 1800 – 2400).

Q-BLOQ	600	900	1800	600 PRIEDAS
Svoris, kg	600	900	1800	600



PARAMA

Turėdami „Original Implement“ padargą, visada galite tikėtis geriausio pasaulyje patikimumo ir atitinkamos priežiūros. Įsigijus mūsų gaminį, mūsų įsipareigojimai nesibaigia – jie tik prasideda.

Jūsų padargas turi tobulai veikti ilgą laiką. Mes sukūrėme stiprią pasaulinę organizaciją ir platų techninės priežiūros tinklą, kad jūs galėtumėte lengvai ir greitai pasiekti techninės priežiūros centrus, atsargines dalis ir ekspertų paramą – bet kuriame pasaulio kampelyje.

Galite būti tikri, kad mūsų paslaugos bei parama atitinka tą patį standartą, kaip ir mūsų produktai – visada siekiame 100 % patenkintų klientų. Mus tenkina tik aukščiausi rezultatai.

Absolutus dėmesys klientams. Siekdami padėti savo klientams, parengėme tvarką, kuri užtikrina visų mūsų organizacijos skyrių dėmesį jūsų poreikiams.

Skubi pagalba internetu. Visą parą galite internetu rasti informacijos apie atsargines detales, instrukcijų ir kitos svarbios informacijos.

Glaudus atsarginių dalių tinklas. Atsarginių dalių galima įsigyti iš mūsų filialų ir iš didesnių „Original Implements“ atstovų visame pasaulyje.

Artumas. Mūsų pasaulinis platinimo tinklas garantuoja, kad būsimė arti jūsų, kad ir kur jūs būtumėte. Techninė pagalba visame pasaulyje. „Original Implement“ klientai visada gali greitai gauti techninės pagalbos. Visame pasaulyje mūsų atstovai gali suteikti žiniomis pagrįstas ir kokybiškas paslaugas.



Nuolatinė priežiūra. Jūsų nuomonės ir pasiūlymai dėl patobulinimų yra renkami ir centralizuotai apdorojami. Tai tampa vertingu pagrindu tobulinant mūsų padargus. „Original Implement“ tobulinimas – glaudaus bendradarbiavimo su viso pasaulio naudotojais rezultatas.

KABLIŲ SYSTEMOS

Varžtais tvirtinami sprendimai maksimaliam
universalumui



KABLIŲ SISTEMOS BET KOKIAI MAŠINAI

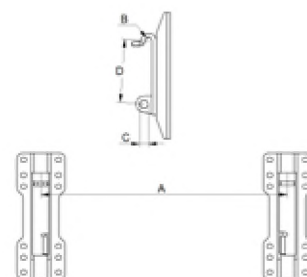
Kiekvienas padargas specialiai projektuojamas konkrečioms jo pajėgumams ir užduotims, todėl ne visi kabliai tinka visiems padargams, kurie siūlomi „Original Implement“ asortimente.

Todėl norint prijungti padargą prie kablių, reikalinga daugiau nei vieno tipo sąsaja.

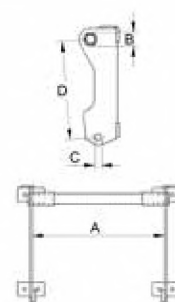
Kiekviena sąsaja yra pritaikyta prie padargo pajėgumų. Pavyzdžiui, 40x80 yra lengviausi kabliai, tinkantys padargams su vertikalia jungtimi. O bėgelių sąsaja tinka kaušiniams ekskavatoriams, kur atsižvelgiama į kaušo kampą ir papildomas laužiamąsias jėgas.

Ieškodami padargo savo krautuvams, galite pasitikėti, kad mūsų parinkta sąsajos sistema tiks jūsų mašinai ir geriausiai tiks padargo maksimaliam kėlimo pajėgumui ir kėlimui.

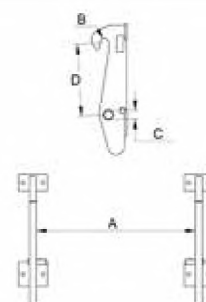
ALO	
TIPAS	3
SĄSAJA	BĖGELIS
	40x80
	80x80
MATMENYS	
A (C-C kablys, vidinis)	920 mm / 36 col.
B (kablo spindulys)	130 mm / 5 col.
C (Ø kilpelė)	305 mm / 12 col.
D (C-C kablo kilpelė)	237 mm / 9,3 col.



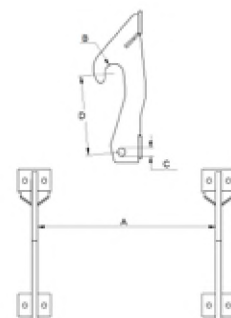
BOBCAT	
TIPAS	FDI
SĄSAJA	BĖGELIS
	40x80
	80x80
MATMENYS	
A (C-C kablys, vidinis)	765 mm / 30,1 col.
B (Ø kablys)	80 mm / 3,15 col.
C (Ø kilpelė)	38 mm / 1,5 col.
D (C-C kablo kilpelė)	568 mm / 22,4 col.



CLAAS			
TIPAS		„SCORPION“	„SCORPION“
SĄSAJA	BĖGELIS	-	-
	40x80	-	-
	80x80	-	-
MATMENYS			
A (C-C kablys, vidinis)		960 mm / 38 col.	960 mm / 37,8 col.
B (kablo spindulys)		26 mm / 1 col.	25 mm / 1 col.
C (Ø kilpelė)		50 mm / 2 col.	52 mm / 2 col.
D (C-C kablo kilpelė)		430 mm / 17 col.	434 mm / 17,1 col.

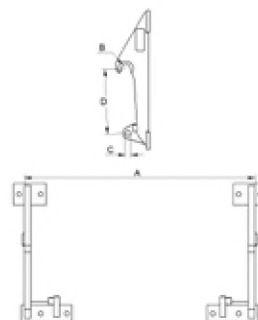


CNH		LM
TIPAS		
SĄSAJA	BĖGELIS	
	40x80	-
	80x80	-
MATMENYS		
	A (C-C kablys, vidinis)	785 mm / 30,9 col.
	B (kablo spindulys)	41 mm / 1,6 col.
	C (Ø kilpelė)	35 mm / 1,4 col.
	D (C-C kablo kilpelė)	349 mm / 13,7 col.

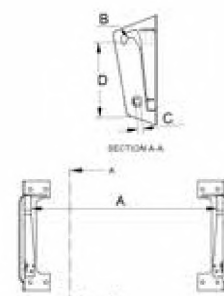


EURO*				
TIPAS	2	18		
SĄSAJOS	BĖGELIS			-
	40x80	-	-	
	80x80	-	-	
MATMENYS				
	A (C-C kablys, išorinis)	1060 mm / 41,7 col.	1060 mm / 41,7 col.	1080 mm / 42,5 col.
	B (kablo spindulys)	21 mm / 0,8 col.	21 mm / 0,8 col.	21 mm / 0,8 col.
	C (Ø kilpelė)	26 mm / 1 col.	26 mm / 1 col.	26 mm / 1 col.
	D (C-C kablo kilpelė)	299 mm / 11,8 col.	299 mm / 11,8 col.	299 mm / 11,8 col.

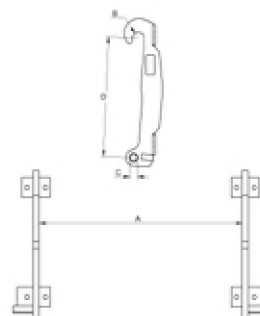
* Pagal SS-ISO 23206:2005



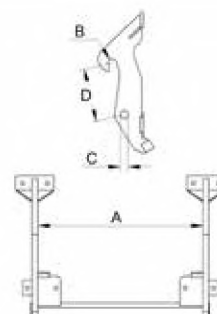
HAUER		
SĄSAJA	BĖGELIS	
	40x80	-
	80x80	-
MATMENYS		
	A (C-C kablys, vidinis)	1100 mm / 43,3 col.
	B (kablys)	27 mm / 1,1 col.
	C (Ø kilpelė)	30 mm / 1,2 col. – ovalas su C-C 0,025 cm
	D (C-C kablo kilpelė)	355 mm / 14 col.



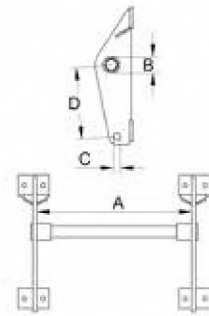
JCB				
TIPAS	„QFIT“	„QFIT“	JRankiūlaikiklis	
SĄSAJA	BĖGELIS			
	40x80	-	-	
	80x80	-	-	
MATMENYS				
	A (C-C kablys, vidinis)	1005 mm / 39,6 col.	1005 mm / 39,6 col.	546 mm / 21,5 col.
	B (kablo spindulys)	30 mm / 1,2 col.	30 mm / 1,2 col.	23 mm / 0,9 col.
	C (Ø kilpelė)	37 mm / 1,5 col.	37 mm / 1,5 col.	45 mm / 1,8 col.
	D (C-C kablo kilpelė)	600 mm / 23,6 col.	600 mm / 23,6 col.	249 mm / 9,8 col.



KRAMER		750
TIPAS		
SĄSAJA	BĖGELIS	
	40x80	-
	80x80	-
MATMENYS		
	A (C-C kablys)	865 mm / 34 col.
	B (kablo spindulys)	21 mm / 0,8 col.
	C (Ø kilpelė)	42 mm / 1,65 col.
	D (C-C kablo kilpelė)	279 mm / 11 col.



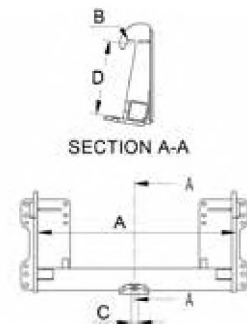
MANITOU			
TIPAS		MLT	MLT
SAŠAJA	BĖGELIS	-	
	40x80		-
	80x80		-
MATMENYS			
	A (C-C laikiklis vidinis)	750 mm / 29,5 col.	750 mm / 29,5 col.
	B (Ø kablys)	80 mm / 3,15 col.	80 mm / 3,15 col.
	C (Ø kilpelė)	35 mm / 1,38 col.	35 mm / 1,38 col.
	D (C-C kablo kilpelė)	351 mm / 13,8 col.	351 mm / 13,8 col.



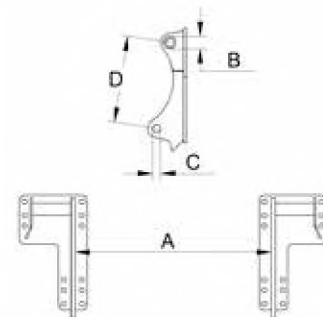
MATBRO				
TIPAS		KAIŠTISIRKŪGIS14	KAIŠTISIRKŪGIS6	KAIŠTISIRKŪGIS11
SAŠAJA	BĖGELIS			-
	40x80	-	-	
	80x80	-	-	
MATMENYS				
	A (C-C kablys, vidinis)	1068 mm / 42 col.	1068 mm / 42 col.	1068 mm / 42 col.
	B (Ø kablys)	80 mm / 3,15 col.	80 mm / 3,15 col.	80 mm / 3,15 col.
	C (Ø kilpelė)	35 mm / 1,38 col.	35 mm / 1,38 col.	35 mm / 1,38 col.
	D (C-C kablo kilpelė)	370 mm / 14,6 col.	370 mm / 14,6 col.	370 mm / 14,6 col.



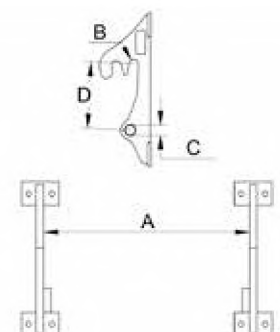
MERLO			
TIPAS		ZM2	ZM2
SAŠAJA	BĖGELIS	-	11254122X
	40x80		-
	80x80		-
MATMENYS			
	A (C-C laikiklis, vidinis)	1000 mm / 39,4 col.	1000 mm / 39,4 col.
	B (kablo spindulys)	26 mm / 1 col.	26 mm / 1 col.
	C (Ø kilpelė)	35 mm / 1,38 col.	35 mm / 1,38 col.
	D (C-C kablo kilpelė)	385 mm / 15,2 col.	385 mm / 15,2 col.



MX		
SAŠAJA	BĖGELIS	-
	40x80	
	80x80	
MATMENYS		
	A (C-C laikiklis, vidinis)	805 mm / 31,7 col.
	B (kablys)	50 mm / 2 col.
	C (Ø kilpelė)	33 mm / 1,3 col.
	D (C-C kablo kilpelė)	356 mm / 14 col.

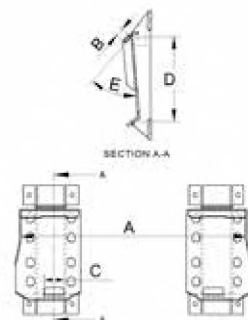


SCHÄFFER			
TIPAS		MAŽAS	HOFTRAC
SAŠAJA	BĖGELIS	11254367X	11254568X
	40x80	-	-
	80x80	-	-
MATMENYS			
	A (C-C kablys, vidinis)	867 mm / 34 col.	740 mm / 29 col.
	B (kablo spindulys)	20 mm / 0,8 col.	64 mm / 2,5 col.
	C (Ø kilpelė)	42 mm / 1,6 col.	34 mm / 1,3 col.
	D (C-C kablo kilpelė)	279 mm / 11 col.	330 mm / 13 col.



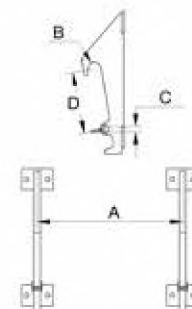
SKIDSTEER			
SAŠAJA	BĖGELIS		-
	40x80		-
	80x80		-
MATMENYS	A (C-C laikiklis, vidinis)	1132 mm / 44,6 col.	1132 mm / 44,6 col.
	B (kablys)	40 mm / 1,6 col.	40 mm / 1,6 col.
	C (kilpelės plotis)	102 mm / 4 col.	102 mm / 4 col.
	D (C-C kablo kilpelė)	422 mm / 16,6 col.	422 mm / 16,6 col.
	E (kampinis kablo formos laikiklis)	46°	46°

** Pagal SS-ISO 24410:2005

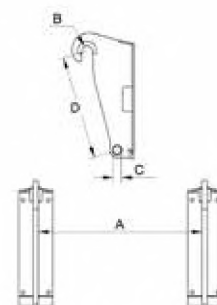


SMS***				
TIPAS		27	11	
SAŠAJA	BĖGELIS			-
	40x80	-	-	
	80x80	-	-	
MATMENYS	A (C-C kablys)	690 mm / 27 col.	690 mm / 27 col.	690 mm / 27 col.
	B (Ø kablo spindulys)	30 mm / 1,2 col.	30 mm / 1,2 col.	30 mm / 1,2 col.
	C (Ø kilpelė)	28 mm / 1,1 col.	28 mm / 1,1 col.	28 mm / 1,1 col.
	D (C-C kablo kilpelė)	323 mm / 12,7 col.	323 mm / 12,7 col.	323 mm / 12,7 col.

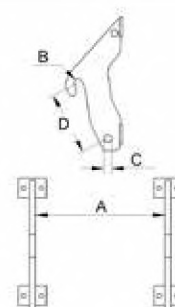
*** Pagal SS 3527



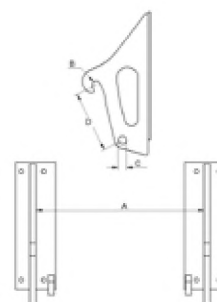
VOLVO				
TIPAS		BMMAŽAS	BMDIDELIS	BMDIDELIS
SAŠAJA	BĖGELIS			-
	40x80	-	-	
	80x80	-	-	
MATMENYS	A (C-C kablys, vidinis)	985 mm / 38,8 col.	970 mm / 38,2 col.	970 mm / 38,2 col.
	B (Ø kablo spindulys)	16 mm / 0,6 col.	31 mm / 1,2 col.	31 mm / 1,2 col.
	C (Ø kilpelė)	33 mm / 1,3 col.	52 mm / 2,1 col.	52 mm / 2,1 col.
	D (C-C kablo kilpelė)	420 mm / 16,5 col.	616 mm / 24,3 col.	616 mm / 24,3 col.



WEIDEMANN	
SAŠAJA	BĖGELIS
	40x80
	80x80
MATMENYS	A (C-C kablys, vidinis)
	B (kablo spindulys)
	C (Ø kilpelė)
	D (C-C kablo kilpelė)



ZETTELMEYER			
TIPAS	602(S)	402(L)	
SAŠAJA	BĖGELIS		
	40x80	-	
	80x80	-	
MATMENYS	A (C-C kablys, vidinis)	858 mm / 33,8 col.	650 mm / 25,6 col.
	B (kablo spindulys)	20 mm / 0,8 col.	16 mm / 0,6 col.
	C (Ø kilpelė)	42 mm / 1,7 col.	42 mm / 1,7 col.
	D (C-C kablo kilpelė)	312 mm / 12,3 col.	464 mm / 18,3 col.





UAB „Dotnuva Baltic“

Parko g. 6, Akademija, 58350 Kėdainių r.

info@dotnuvabaltic.lt

www.dotnuvabaltic.lt

Vadybininkas Gintaras Sprindžiūnas, tel. 8 680 380 782

gintaras.sprindziunas@dotnuvabaltic.lt

ŠAKIŲ, VILKAVIŠKO, MARIJAMPOLĖS RAJONAI

D. Varnauskas, tel. 8 611 519 53

darius.varnauskas@dotnuvabaltic.lt

KĖDAINIŲ, JONAVOS, KAUNO, KAIŠIADORIŲ RAJONAI

R. Danauskas, tel. 8 615 268 80

robertas.danauskas@dotnuvabaltic.lt

ANYKŠČIŲ, UTENOS, ZARASŲ, IGNALINOS, MOLĖTŲ, UKMERGĖS RAJONAI

M. Stankevičius, tel. 8 618 230 81

marius.stankevicius@dotnuvabaltic.lt

SKUODO, KRETINGOS, PLUNGĖS RAJONAI

R. Neverauskas, tel. 8 615 261 61

robertas.neverauskas@dotnuvabaltic.lt

MAŽEIKIŲ RAJONAS

S. Bagdonas, tel. 8 626 858 70

saulius.bagdonas@dotnuvabaltic.lt

PASVALIO RAJONAS

A. Samulionis, tel. 8 687 275 79

arunas.samulionis@dotnuvabaltic.lt

PAKRUOJO RAJONAS

L. Juozapavičius, tel. 8 616 380 81

laimonas.juozapavicius@dotnuvabaltic.lt

JONIŠKIO, TELŠIŲ RAJONAI

A. Skudra, tel. 8 686 576 92

arunas.skudra@dotnuvabaltic.lt

AKMENĖS, ŠIAULIŲ, KELMĖS RAJONAI

A. Tolkačiovas, tel. 8 626 960 87

arunas.tolkaciovas@dotnuvabaltic.lt

RADVILIŠKIO, RASEINIŲ, JURBARKO RAJONAI

A. Diržys, tel. 8 687 798 55

arunas.dirzys@dotnuvabaltic.lt

BIRŽŲ, ROKIŠKIO, KUPIŠKIO, PANEVĖŽIO RAJONAI

A. Giedrikas, tel. 8 620 668 93

aidas.giedrikas@dotnuvabaltic.lt

KLAIPĖDOS, ŠILALĖS, TAURAGĖS, ŠILUTĖS RAJONAI

Z. Vagonis, tel. 8 688 400 19

zigmantas.vagonis@dotnuvabaltic.lt

PRIENŲ, ALYTAUS, LAZDIJŲ, VARĖNOS RAJONAI

A. Sergejevas, tel. 8 665 179 33

aleksejus.sergejevas@dotnuvabaltic.lt

ŠVENČIONIŲ, ŠIRVINTŲ, VILNIAUS, TRAKŲ, ŠALČININKŲ RAJONAI

V. Spiridovič, tel. 8 611 152 69

veslav.spiridovic@dotnuvabaltic.lt



Brännland 300, SE-901 37 Umeå, Sweden

Tel: +46 (0)90 17 05 00

info@alo.se

www.alo.se

CLIMATE
COMPENSATED
PAPER

