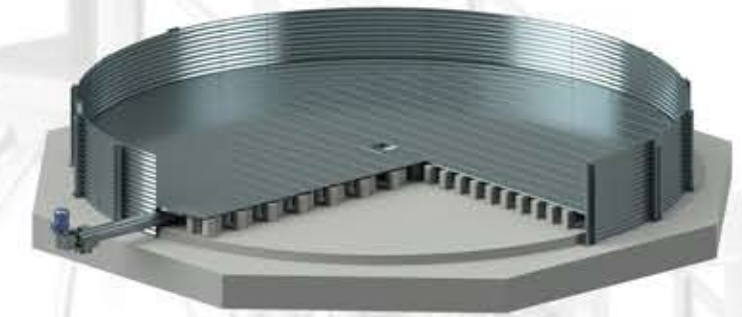




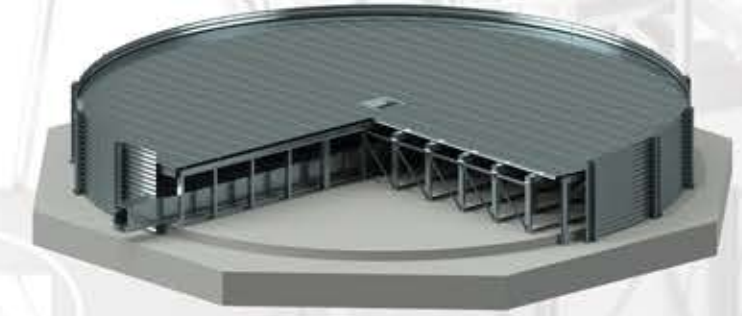
PERFORUOTOS GRINDYS ATREMTOS ANT BETONINIŲ BLOKELIŲ

- Gali būti komplektuojamos bokštams iki 12 žiedų;
- Po grindimis gali būti sumontuotas PS220 sraigtinis transporteris, kurio našumas iki 60 t/h;
- Grindys sumontuojamos sujungiant perforuotus skardos laštus.



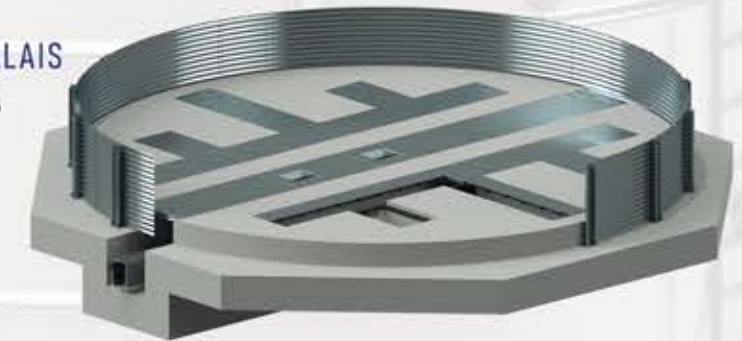
PERFORUOTOS GRINDYS ATREMTOS ANT METALINIŲ KOJŲ

- Gali būti komplektuojamos bet kokio aukščio bokštams;
- Grindų prošvaisa 890 mm, be papildomo įgilinimo pamatuose gali būti naudojami grandikliniai transporteriai iki 150 t/h našumo;
- Grindys sumontuojamos sujungiant perforuotus skardos laštus.



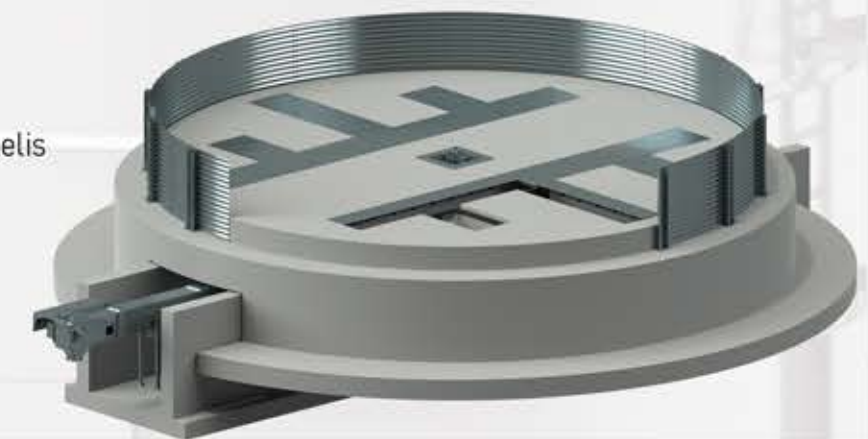
BETONINIS PAGRINDAS SU VENTILIACIJOS KANALAIS

- Iškvrimo transporteriui reikalingas U formos įgilintas kanalas;
- Komplektuojama su ventiliacijos kanų grotelėmis;
- Komplektuojama su centrinio kanalo uždengimo dangčiais.



BETONINIS PAGRINDAS SU VENTILIACIJOS KANALAIS

- Iškvrimo transporteriui įrengiamas tunelis bo bošto pamatu;
- Komplektuojama su ventiliacijos kanų grotelėmis.



BIN PLOKŠČIADUGNIŲ GRŪDŲ BOKŠTŲ MODELIAI, GOFRUOTOS SKARDOS LAKŠTŲ KORPUSAS

TIPAS	FBIN9 DIAMETRAS 8,6m					FBIN11 DIAMETRAS 11,5m							FBIN14 DIAMETRAS 14,3m							FBIN17 DIAMETRAS 16,7m					FBIN19 DIAMETRAS 19,1m						
	FBIN 9/10	FBIN 9/11	FBIN 9/12	FBIN 9/13	FBIN 9/14	FBIN 11/10	FBIN 11/11	FBIN 11/12	FBIN 11/13	FBIN 11/14	FBIN 11/15	FBIN 11/16	FBIN 11/17	FBIN 14/10	FBIN 14/11	FBIN 14/12	FBIN 14/13	FBIN 14/14	FBIN 14/15	FBIN 14/16	FBIN 14/17	FBIN 17/14	FBIN 17/15	FBIN 17/16	FBIN 17/17	FBIN 17/18	FBIN 17/19	FBIN 19/15	FBIN 19/16	FBIN 19/17	FBIN 19/18
TALPA (t)*	553	605	656	708	760	1006	1097	1189	1281	1373	1464	1556	1648	1606	1749	1893	2036	2179	2323	2466	2609	3006	3201	3396	3591	3786	3981	4230	4484	4739	4993
TŪRIS (m³)	709	775	842	908	974	1289	1407	1525	1642	1760	1877	1995	2112	2059	2243	2427	2610	2794	2978	3161	3345	3853	4103	4353	4603	4853	5104	5423	5749	6075	6402
AUKŠTIS (m)**	13,88	15,00	16,15	17,30	18,44	14,72	15,86	17,00	18,14	19,28	20,42	21,55	22,70	15,55	16,70	17,85	19,00	20,10	21,25	22,40	23,55	20,85	22,00	23,13	24,26	25,40	26,55	22,65	23,80	24,95	26,10

* bokštų talpa pateikta, esant grūdų tankiui 780kg/m³

** bendras aukštis nuo pamto paviršiaus iki centrinės įtekėjimo angos