



BOSS

TIESIOGINĒ SĒAMOJI



**TIESIOGINĒ SĒJA.
MINIMALUS DIRBIMAS**

APIE ĮMONĘ

Įmonę SLY įsteigė ūkininkai Kirilas Geneste ir Džodžas Sly iš Prancūzijos ir Anglijos. Jie – minimalaus dirbimo ir tiesioginės sėjos atstovai, todėl puikiai išmano tokio darbo specifiką laukuose ir už jų ribų.

Kūrėjai patys pirmieji išbando ir naudoja savo sukurtą techniką, o kiekvieną naują idėją ir žemės ūkio mašiną kruopščiai išbando Kirilo šeimos ūkyje su įvairiais dirvožemiais.

Įmonėje SLY kuriamos idėjos, siekiančios įgyvendinti tvaraus ūkininkavimo viziją.

Keičiantis pasaulio klimatui, keičiasi ir vartotojų poreikiai, todėl technika žengia pirmyn kartu.

„Ne visada galime pažadėti, kad būsime nepriekaištingi, tačiau siekiame būti kuo arčiau idealo! Minimalus dirbimas ir tiesioginė sėja yra tai, kuo mes tikime. Dirvožemio maistinių medžiagų gerinimas anksčiau ar vėliau bus reglamentuota, todėl kasdien daug dirbame, kad sugalvotume, sukurtume ir pagamintume tokią techniką, kuri padėtų įveikti naujus iššūkius“, sako įmonės kūrėjai.



Įmonės SLY produktai išsiskiria iš konkurentų. Jų gamoje nerasite gaminių ar technikos, kuri neatitiktų įmonės vertybių, net jei tokia technika būtų labai pelninga, lengvai pagaminama ar greitai parduodama.



Siekiant sutelkti dėmesį į dirvožemio gerinimą ir tvarų maisto tiekimą, privaloma turėti kitokį požiūrį.

„BOSS“ ISTORIJA

Įmonėje SLY didžiausias dėmesys skiriamas žemės ūkio išsaugojimui. Iš pradžių pristačiusi juostinę sėjamąją, SLY žengė žingsnį į priekį ir sukūrė naują sėjamąją BOSS.



Ši tiesioginė sėjamoji yra ilgalaikio bendradarbiavimo su patyrusiais tiesioginės sėjos technologijos šalininkais rezultatas. „Buvo iššūkis sugalvoti tokią sėjamąją, kad galėtumėme įveikti visus sunkumus, su kuriais susiduriama tiesioginės sėjos ūkyje: pasėlių liekanos eilutėse, sudėtingas sėklų įterpimas į kietą / sausą dirvožemį ir sudėtingas žemės užspaudimas šlapiomis sąlygomis. Apkeliavome visą pasaulį, kad rastume tokį sėjos diską, kurį galėtume pritaikyti Europos sąlygoms“, sako įmonės kūrėjai.

Oras, klimato sąlygos ir šiaudų kiekis nuolat keičiasi, todėl siekiant dirbti sėkmingai, itin svarbu pasirinkti tinkamą sėjos diską. Bandymai įrodė, kad didžiąją dalį problemų galima išspręsti sėjamoja BOSS, kuri pradėta naudoti Australijoje. Būtent Australijoje ir buvo išrasta tiesioginės sėjos technika. SLY pritaikė australišką BOSS įrangą Europos sąlygoms ir sėkmingai suderino ilgametę BOSS patirtį sudėtingiausiomis sąlygomis su Europos reikalavimais ir patirtimi. Rezultatas – nauja ir pažangi sėjamoji BOSS su kampu pakreiptu dvigubu įterpimo disku.

Didžiausias gaminio privalumas – dvigubo kampo įterpimo diskas, kuriuo sumažinamas spaudimas dirvožemiui ir eilučių tankinimas. Tokiu būdu užtikrinamos kokybiškos eilutės: švarios, mažiau suspaustos ar net visai nesuspaustos, todėl sėklos dygsta greičiau, o šaknys geriau vystosi.

Siūlome platų darbinio pločio asortimentą visiems poreikiams: nuo 3 iki 12 m, bei iki keturių bunkerių su elektriniais dozavimo įrenginiais. 16,7 cm, 18,75 cm, 20 cm arba 25 cm tarpais tarp eilių.



ATRADIMAS

Derinant išsamius mokslinius tyrimus, klientų patirtį ir atsiliepimus, išsiaiškinta, kad didžioji dalis problemų, susijusių su tiesiogine sėja, yra daugmaž tokios pačios, neatsižvelgiant į tai, kokio prekės ženklo sėjamoji ar įranga yra naudojama.



Pasėlių liekanos eilutėje



Sudėtingas įterpimas į
kietą / sausą dirvožemį

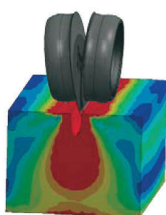


Sudėtingas eilutės
užvertimas šlapiomis
sąlygomis

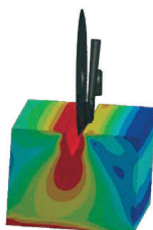
AR GALI BŪTI RYŠYS?

Atlikus tyrimus laukuose ir pasitelkus 3D modeliavimo technologiją apskaičiuoti skirtingi modeliai, panaudojant turimus ir naujo dizaino diskinius noragėlius.

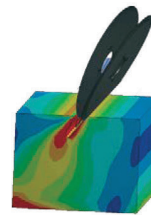
Gauti įdomūs rezultatai



„V“ FORMOS DVIGUBAS
DISKAS SU ŠONINIU
GYLIO RATU



VIENGUBAS DISKAS SU
ŠONINIU GYLIO RATU



KAMPINIS DVIGUBAS „V“
FORMOS DISKAS

Raudona spalva pažymėtas sutankinimas, mėlyna – nedidelis sutankinimas.

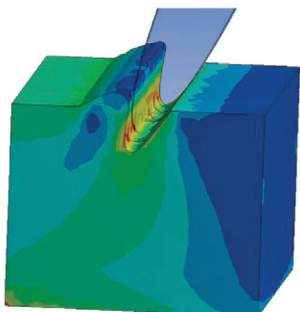
Raudonos zonos patvirtino du sunkumus, susijusius su įterpimu į sausą žemę, lyginant su eilutės užvertimu šlapiomis sąlygomis. Taip pat nustatyta, kokią įtaką turi sėjimo kokybei, kai nenaudojami eilių valytuvai. Kuo daugiau pasėlių liekanų, tuo didesnis paviršiaus plotas spaudžiamas žemyn, todėl sutankintas plotas yra platesnis ir didesnis.

Nesunku suprasti, kad dygdamos sėklos pirmiausia įsitvirtina šaknimis ir pradeda įsisavinti maistines medžiagas ir vandenį, todėl gyvybiškai svarbu, kad šis pirmasis etapas būtų sėkmingas.

ĮPJOVIMO IŠ APAČIOS PRINCIPAS

Dvigubo kampo diskas (dar vadinamas įpjoavimo iš apačios disku) – idėja, kuri Australijoje pritraukė SLY atstovų dėmesį. Naudojant dvigubo kampo diską išsprendžiama daug problemų, susijusių su tiesiogine sėja.

Atlikus dvigubo kampo disko tyrimą išsiaiškinta, kad didelio spaudimo į dirvožemį nebereikia, o eilutės suspaudimą kontroliuoti yra lengviau.



Taip pat pastebėtas dirvožemio pakėlimas disko išorėje.



Jei šioje vietoje uždėsime gylio ratą, turėsime stipriai sutankintą dirvožemį.

DISKAS GYLIO RATAS	VIENGUBAS	„V“ FORMOS DVGUBAS	„V“ FORMOS, KAMPINIS, DVGUBAS	ŠONINIO PJOVIMO DISKAS	ŠONINIO PJOVIMO DISKAS
	ŠONINIS	ŠONINIO PJOVIMO	GALINIS	ŠONINIO PJOVIMO	GALINIS
Įterpimas sausomis sąlygomis	---	-	---	+++	++++
Vagos užvertimas šlapiomis sąlygomis	---	---	++	-	++
Pasėlių liekanos eilutėje	-	---	-	+	++
Gylio kontrolė su pasėlių liekanomis	-	---	-	-	+

KOKIA TIESIOGINĖ SĖJAMOJI YRA IDEALIAUSIA?

ŠONINIO PJOVIMO
DISKAS



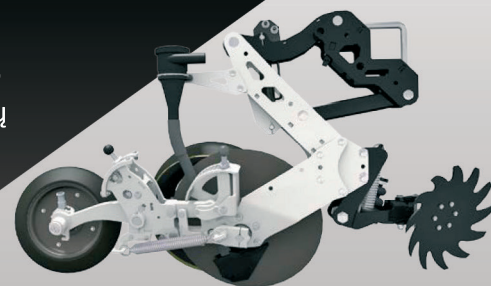
UŽVERTIMO / GYLIO
RATAS



EILIŲ VALYTUVAS

SLY pritaikė australišką įrangą BOSS Europos sąlygoms – įrangoje naudojami dvigubo kampo diskai. Gylio ratas yra sumontuotas gale ir veikia kaip užvertimo ratas.

Šoninis ratas yra pritvirtintas prie spyruoklės, veikia kaip grandiklis ir išlaiko dirvožemį eilutėje. Tam, kad pasėlių liekanos eilutėje būtų sutvarkytos, eilių valytuve SLY gali būti pneumatinis spaudimo į dirvožemį elementas, kuris yra valdomas iš traktoriaus kabinos.



IŠSAUGOJOME TAI, KAS SVARBIAUSIA

1 ĮRENGINIO PRISPAUDIMO JĖGA

Įrenginys sumontuotas ant lygiagretainio. Spaudimas į žemę pasiekiamas naudojant hidropneumatiką.

Ant prispaudimo rato sumontuotas jautiklis leidžia kontroliuoti hidraulinį slėgį ir tiksliai valdyti noragėlių spaudimo jėgą. Taip sudaromos puikios sąlygos stebėti ir kontroliuoti vagos tankinimą ir gylį.



2 EILIŲ VALYMAS

Tiesiogine sėja užsiimantys ūkininkai labai retai naudoja sėjamasias su eilių valytuvais. Kodėl SLY naudoja juos su savo sėjama?



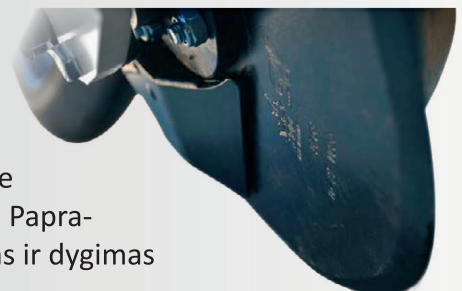
BOSS siūloma koncepcija leidžia ženkliai sumažinti vėlimąsi, kai sėjama po tokių pasėlių, kaip kviečiai, rugiai arba smulkinti šiaudai. Eilių valytuvų galima ir nenaudoti, tačiau ši sėjamosios funkcija leidžia pasirinkti, kuris sprendimas yra tinkamiausias konkrečioje situacijoje, nes nėra nei vienodų dienų, nei vienodų laukų.



3 DISKAS IR SĖKLAVAMZDŽIO ANTGALIS – PUIKI SĄJUNGA

Sėklavamzdžio antgalis montuojamas disko šone. Tokiu būdu užtikrinamas puikus našumas, kai dirvožemis yra šlapias ir lipnus. Sėklavamzdžio antgalis sumontuotas taip, kad niekada neliestų dirvos, o disko priekinė dalis yra vienintelis sąlyčio su dirvožemiu taškas.

Šlapias dirvožemis yra nuvalomas naudojant aktyvų grandiklį (šoninį ratą). Kuo mažiau nejudančių dalių liečiasi su dirvožemiu, tuo mažesnė užsikimšimo (užstrigimo) rizika. Ši koncepcija leidžia sėti eiles ta pačia kryptimi, kaip ir praėjusiais metais. Jei nereikia sėti ta pačia kryptimi, yra didesnė tikimybė, kad galėsite įgyvendinti vadinamąją controlled traffic farming (CTR) sistemą. Paprastai, kai nėra kampo, važiavimas yra sklandesnis, sėklų pasėjimas ir dygimas yra greitesnis, o derlius – gausesnis.



IR ŠIEK TIEK PAKEITĖME!

4 DVI GYLIO REGULIAVIMO GALIMYBĖS

Gylį galima reguliuoti naudojant galinį užvertimo ratą arba šoninį ratą. Specialiai palikta galimybė pasirinkti, nes visur sąlygos yra skirtingos, todėl užtikrinta, kad SLY klientai galėtų išnaudoti įrangos lankstumą.

GYLIO REGULIAVIMAS ŠONINIU RATU. Ši padėtis užtikrina tikslų darbą, esant geroms sąlygoms arba dirbant ant paruoštos dirvos, kur nėra įterpimo arba eilutės užvertimo problemų (negiliai suartuose laukuose arba geros būklės laukuose po derliaus nuėmimo). Ratas yra arti sėklavamzdžio antgalio, todėl gylis valdomas taip pat, kaip tiksliose tradicinėse sėjamosiose.

GYLIO REGULIAVIMAS GALINIU UŽVERTIMO RATU. Ši padėtis yra efektyvesnė ir tikslesnė, kai dirbama naudojant tiesioginę sėją. Gylio ratas yra ir užvertimo ratas, kuris važiuoja švaria eile, todėl gylį valdyti yra lengviau. Dirbant nederbtame lauke, šoninis gylio ratas važiuoja per pasėlių liekanas, todėl gylis gali būti valdomas netiksliai, nes tai labai priklauso nuo lauko sąlygų bei pasėlių liekanų kiekio. Nustatyta, kad naudojant tiesioginės sėjos technologiją, pasėlių liekanos daro poveikį vagos sutankinimui, o tvirtas šoninis ratas gali dar labiau padidinti šoninių sienelių sutankinimą, todėl tiesioginėj sėjoj pirmenybė SLY gaminiuose teikiama gylio reguliavimui galiniu ratu.



5 EILUTĖS UŽVERTIMO VALDYMAS

Užvertimo ratas atlieka labai svarbią funkciją, todėl netinkamai parinktas užvertimo ratas gali turėti neigiamos įtakos dygimui ir derliui. Sėjamojoje jis atlieka dvi funkcijas: užverčia eilutes ir reguliuoja sėjimo gylį. BOSS įrenginiuose užvertimo ratas, užvertimo kampas ir sėjimo gylis reguliuojamas nenaudojant įrankių kiekvienoje eilėje. Tai ūkininkams suteikia galimybę kontroliuoti sėjimo gylį ir užversti eilutę, esant bet kokioms sąlygoms ir bet kokiam dirvožemio tipui (pavyzdžiui, už traktoriaus ratų).



Siekiant prisitaikyti prie dirvožemio tipo, galima pasirinkti užvertimo ratus. Jei dar nežinote, kokių ratų reikia, laikiklis bus pritaikytas taip, kad tiktų sumontuoti populiariausius rinkoje užvertimo ratus.

Reguliuojama be įrankių



Reguliuojama su 24 mm veržliarakčiu



PASIRENKAMA ĮRANGA

SĖJAMOJI ĮRANGA

- Galinis gylio ratas: rankinis gylio ir kampo reguliavimo



- Aktyvus grandiklis: geležinė rato apkaba



- Eilių valytuvai



- Slankiojo rato ribotuvai: ratu galima nustatyti gylį ir valyti šonus



VAŽIUOKLĖ

- Hidrauliniai žymekliai



- 710/50R26.5 ratai



- Elektrohidraulinis modulis: 1 HD – 3 funkcijos



- Centrinės hidraulinės sistemos 70 litrų bakas



BAKAI

- Mažas sėklų bakas



- 1, 2 arba 3 bakai po 1200 arba 2000 litrų



- Sėjimo valdiklis

- Technologinių vėžių sistema

SKYSTŪJŲ TRĄŠŲ ĮRANGA

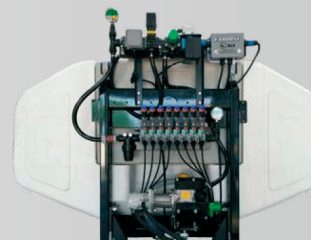
- Bakas, talpa – 700, 1100, 1200, 1500 arba 2000 litrų



- Valdymo sistema EXADOSE
 - 2 modeliai, 15 arba 75 l/mn
 - Tvirtinimo elementai, movos
 - GPS, įjungimo ir išjungimo jungiklis
 - Programinė įranga, skirta „IOS“/ „Android“



- Skystųjų trąšų laistymo kompleksas WILGER srauto indikatoriai ir jungtys + 1 purkštuvų kompleksas (pagal pasirinkimą) + sąranka



KIEKVIENAS RAS TINKAMĄ SĖJAMĄJĄ



KIEKVIENAS RAS TINKAMĄ SĖJAMĄJĄ



NUO 3 IKI 4 METRŲ

mBOSS

Didėjant mažesnio darbinio pločio sėjamyjų poreikiui kompanija „Agrisem“ pristatė 3 ir 4 metrų darbinio pločio sėjamasias. Sėjamosios mBOSS gali turėti tokias pačias opcijas kaip ir didžiosios sėjamosios!

Sėjamosios gali turėti 3 skirtingų dydžių dvigubus bunkerius nuo 1600 iki 3200 L, taip pat ir papildomus mažus bunkerius DS 200 ar 22L bunkerį smulkioms sėkloms išberti dozavimo vienetuose.

Dozatoriai yra varomi elektra, dėl to važiavimo metu esant poreikiui galima keisti sėjos normą ar išjungti dozavimą. Taip pat dėl dviejų paskirstymo dozatorių ir sklendžių sistemos galima į kas antrą eilutę išberti skirtingas kultūras.

Valdymas per ISOBUS leidžia naudoti tiek „Agrisem“ siūlomus kompiuterius, tiek traktoriaus terminalą. Taip pat yra galimybė išsipirkus licencijas sėti kintama sėklų norma pagal lauko žemėlapius.



Eilučių skaičius, vnt.	Tarpueilių plotis, cm			
	16,7 cm	18,75 cm	20 cm	25 cm
12				3,0 m
16		3,0 m		4,0 m
18	3,0 m			
20			4,0 m	
22		4,13 m		
24	4,0 m			

- Dvigubas bunkeris nuo 1600 iki 3200L
- DS3200 2x1600 L su x 2 dozatoriais (4 x Ø70mm)
- DS2200 2x1100 L su x 2 dozatoriais (4 x Ø70mm)
- DS1600 2x800 L su x 2 dozatoriais (4 x Ø70mm)
- Nepriklausomas 2 produktų paskirstymas dėka dozatorių
- Elektrinis dozatorius, pneumatinis sėklos paskirstymas
- ISOBUS valdymo kompiuteriai
- Suderinamas su DGPS imtuvu

NUO 3 IKI 6 METRŲ

BOSS



3 m

4 m

6 m

TARPEILIŲ PLOTIS (m)

12	16	16	18	16	20	22	24	24	24	30	32	36
25	18,75	20	16,7	25	20	18,75	16,7	18,75	25	20	18,75	16,7
3	3	3,2	3	4	4	4	4	4,5	6	6	6	6

Lygiagrečiosios sąsaja (hidraulinė)

„D“ formos ciklonai, skirti 100 % išleisti orą

Reguliuojamas gylis ir kampas, be įrankių

Eilių valytuvai (kiekvienos eilės)

Eilių valytuvai (pusė sėjamosios)

Aktyvūs grandikliai

Slėginiai bunkeriai

Elektroninis reguliavimas

Technologinės vėžės

Sėklų valdymo įranga

Mažas bunkeris sėkloms, 200 litrų

Hidrauliškai valdomi ženklintuvai

Transportavimo plotis

Ratai 500-60 R 22,5

Ratai 710-50 R 26,5



1, 2 arba 3 bunkeriai po 1200 arba 2000 litrų
Standartiniai su bunkeriais – suderinami su ISOBUS

2,99

○ Pasirenkama įranga ● Standartinė įranga

NUO 7 IKI 12 METRŲ

BIG BOSS



7 m

8 m

9 m

12 m

TARPEILIŲ PLOTIS (m)

28	30	40	45	32	40	48	36	46	48	54	48	60
25	25	18,75	16,7	25	20	16,7	25	20	18,75	16,7	25	20
7	7,5	7,5	7,5	8	8	8	9	9,2	9	9	12	12

- Lygiagretnio sąsaja (hidraulinė)
- „D“ formos ciklonai, skirti 100 % išleisti orą
- Reguliuojamas gylis ir kampas, be įrankių
- Eilių valytuvai (kiekvienos eilės)
- Eilių valytuvai (pusė sėjamosios)
- Aktyvūs grandikliai
- Slėginiai bunkeriai
- Elektroninis reguliavimas
- Technologinės vėžės
- Sėklų valdymo įranga
- Mažas bunkeris sėkloms, 200 litrų
- Hidrauliškai valdomi ženklintuvai
- Transportavimo plotis
- Ratai 500-60 R 22,5

○
○
○
○
○
○
○

●
○
○
○
○
○
○

○
○
○
○
○
○
○

●
○
○
○
○
○
○

1, 2 arba 3 bunkeriai po 1200 arba 2000 litrų
Standartiniai su bunkeriais – suderinami su ISOBUS

○
○
○

○
○
○

○
○
○

2,99

○

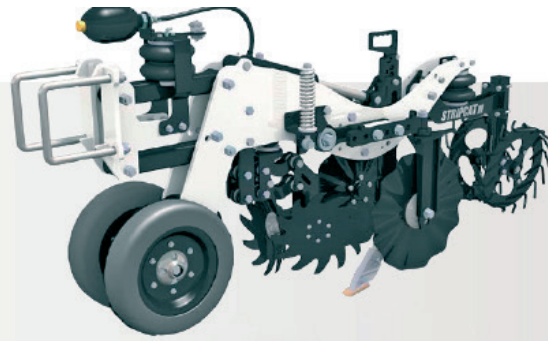
○

○

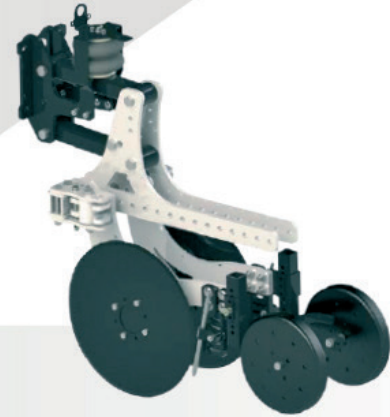
○

○ Pasirenkama iranea ● Standartinė iranea

AR MATĖTE KITUS GAMINIUS?



STRIPCAT II



FERTILL

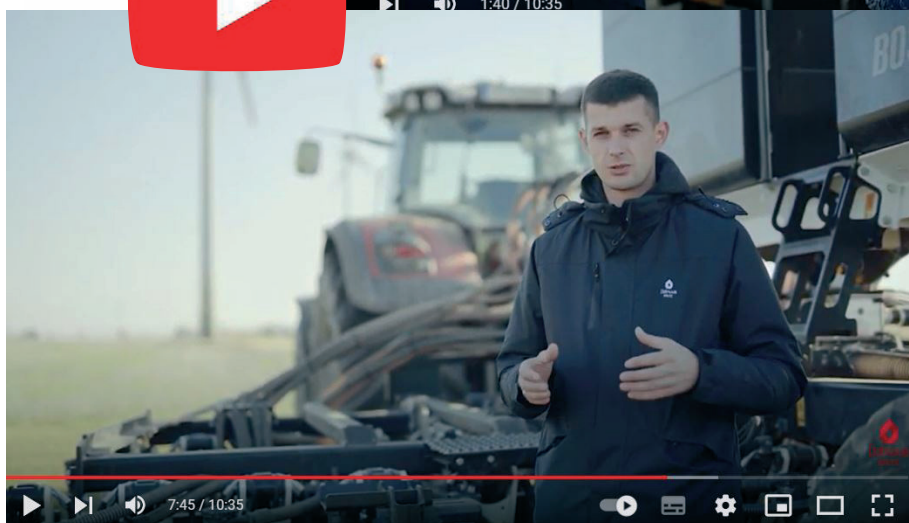


 Precision
Planting

KLIENTO PATIRTIS

Įdomu, kaip ši sėjamoji pritaikoma Lietuvos laukams ir mūsų ūkiams? Kviečiame pasižiūrėti ūkininko Andriaus iš Kretingos raj. atsiliepimus apie tiesioginės sėjos sėjamąją SLY BOSS.

Siužetą rasite „Dotnuva Baltic“ paskyroje „YouTube“ arba telefonu nuskaitę šią nuorodą





OFICIALUS ATSTOVAS LIETUVOJE



Dotnuva | BALTIC

 Su mumis
susisieksite:

TRAKTORIAI

Tel. 8 610 767 10

KOMBAINAI

Tel. 8 615 293 52

PAŠARŲ RUOŠIMO TECHNIKA

Tel. 8 698 753 79

KRAUTUVAI

Tel. 8 615 293 52

ŽEMĖS DIRBIMO TECHNIKA, SĖJAMOSIOS

Tel. 8 698 164 07

Tel. 8 612 063 15

**PURKŠTUVAI, TRĄŠŲ BARSTOMOSIOS,
PUSPRIEKABĖS, PRIEKABOS**

Tel. 8 686 576 91

**TIKSLAUS ŪKININKAVIMO
SISTEMOS**

Tel. 8 687 186 70

MĖŠLO TVARKYMO ĮRANGA

Tel. 8 698 753 79

LIETINIMO ĮRANGA

Tel. 8 686 576 91

DYZELINO TALPYKLOS

Tel. 8 687 186 70

NAUDOTA TECHNIKA

Tel. 8 687 186 70

VILNIAUS FILIALAS

Tel. 8 611 152 69

DOTNUVOS FILIALAS

Tel. 8 615 268 80

Tel. 8 687 798 55

PLUNGĖS FILIALAS

Tel. 8 665 220 89

Tel. 8 626 858 70

Tel. 8 688 400 19

VILKAVIŠKIO FILIALAS

Tel. 8 611 519 53

Tel. 8 665 179 33

PASVALIO FILIALAS

Tel. 8 618 230 81

Tel. 8 687 275 79

Tel. 8 616 380 81

JONIŠKIO FILIALAS

Tel. 8 686 576 92

Tel. 8 626 960 87

UAB „Dotnuva Baltic“

Parko g. 6, Akademija,

58350 Kėdainių r.

info@dotnuvabaltic.lt

www.dotnuvabaltic.lt